



# MAISON



# MAISON



Maison ist das perfekte Planungsprogramm für Wohn- und Bücherwände. Im zauberhaften Landhaus-Stil überzeugt es durch aufwändige Akzentelemente wie kannelierte Pilaster, Einlegeböden mit Aufleistung, feine Kranz- und Zier-Profile.

Blitzschnell lassen sich mit unserem Baukastensystem verschiedene Kombinationen erstellen, verändern und umfunktionieren. 6 Korpushöhen und 2 Korpushöhen ermöglichen dabei eine unglaubliche Planungsvielfalt.

## GRIFFE



## FARBAUSFÜHRUNGEN

**Korpus- und Frontfarben:**  
 Lack weiß (PG 1)  
 Asteiche (PG 1)  
 Lack vintage weiß (PG 2)  
 Lack stone (PG 2)  
 Cognac antik (PG 3)

**Akzentfarben:**  
 Asteiche  
 Lack stone  
 Cognac antik



Die Farbe „vintage“ basiert auf einem dunklen Untergrund, der weiß überlackiert wird. Durch das Durchschleifen des weißen Lacks wird eine Gebrauchsoptik erzielt.

Bei der Ausführung Cognac antik handelt es sich um Ahorn-Furnier, welches im Farbton Cognac antik gebeizt wird.

## FARBGEBUNG - AKZENTFARBE

Bei einer Bestellung kann jedes Element entweder einfarbig oder als Farbmix (Akzentfarbe) bestellt werden.

Bei einer Farbmix-Bestellung erhalten Sie den Kranz bzw. die Abdeckplatte und Vitrinenrückwände in der angegebenen Akzentfarbe (Asteiche, Stone oder Cognac antik).



Jeder Korpus wird mit einer eingebauten Rückwand geliefert. Bei einer einfarbigen Bestellung in Korpusfarbe, bei mehrfarbiger Bestellung erhalten Sie hinter Glastüren eine Rückwand in der ausgewählten Akzentfarbe.

Bei der Farbe vintage weiß werden die Pilaster, Kranz- und Zierprofile in Vintage-Oberfläche geliefert.

Der Korpus (Böden, Innenseite, Rückwände) ist Lack weiß.

## LACK UND HOLZ

Wir verwenden umweltschonenden UV-härtenden Wasserlack. Diese Oberfläche zeichnet sich durch eine hohe Strapazierfähigkeit und gute Gebrauchseigenschaft aus. Zur Reinigung sollten Lackoberflächen am besten nur abgestaubt oder mit einem weichen, leicht feuchten Baumwolltuch ohne Zusatzmittel gereinigt werden.

## Rechtliche Hinweise:

**Alle Maße sind Circa-Angaben. Modellabweichungen und Irrtümer vorbehalten. Alle Angebote ohne Dekoration und Zubehör.**

Änderungen in Form, Farbe, Oberflächenbehandlung und Konstruktion, sowie alle Änderungen die dem technischen Fortschritt dienen, sowie Irrtümer in der Typenliste bzw. Abweichungen zwischen Typenplan und Katalog bleiben grundsätzlich vorbehalten.

Naturbedingte Unterschiede im Holz/Lack bzw. durch Licht und Schatten hervorgerufene Unterschiede im Aussehen der Oberfläche sind kein Grund zur Beanstandung.

Grundlage aller Lieferungen sind die Lieferbedingungen. Kundeneigene Einkaufsbedingungen bedürfen zu ihrer Wirksamkeit unserer ausdrücklichen schriftlichen Zustimmung. Ebenso können die AGB des Fachhandels nicht zu Bestandteilen des Lieferabkommens gerechnet werden.

Lieferungen erfolgen nur über den autorisierten Fachhandel.

Es gelten die gleichen allgemeinen Hinweise wie in den zugehörigen Standard-Typenlisten.

Diese Preistypenliste ist urheberrechtlich geschützt. Nachdruck, Bearbeitung, Vervielfältigung, Verarbeitung und Ausstellung, insbesondere die öffentliche Wiedergabe, auch in Online Medien, bedürfen der vorherigen, schriftlichen Zustimmung der Wehrsdorfer Werkstätten Möbel & Innenausbau GmbH & Co. KG und sind ohne Zustimmung untersagt.

Stand Februar 2023



V603, B/H/T: 343 x 226 x 44/34 cm  
Lack vintage weiß, Griff: M1, Zubehör: Glasbodenbeleuchtung





PH 619, B/H/T: 343 x 257 x 44/34 cm  
Lack vintage weiß, Griff: M1, Zubehör: Glaskantenbeleuchtung, Flechtkörbe, Hochverbau

### FUNKTIONALES ZUBEHÖR

wie beispielsweise Weinflaschenfächer oder das Barelement, werten die Wohnwand optisch auf und schenken gleichzeitig sinnvollen Stauraum. Hinter der Klappe des Barelementes können Gläser und Kleinigkeiten wie Flaschenöffner, Korkenzieher, Glasuntersetzer uvm. untergebracht werden.



links: Barelement, rechts: Weinregal  
Lack weiß



V 602, B/H/T: 195 x 226 x 44 cm  
Lack vintage weiß, Griff: M1, Zubehör: Glaskantenbeleuchtung





PH 641, B/H/T: 342/370 x 257 x 44/34 cm  
Lack vintage weiß, Griff: M1, Zubehör: Glaskantenbeleuchtung, Flechtkörbe, Hochverbau





V 627, B/H/T: 343 x 226 x 44/34 cm  
Lack vintage weiß - stone , Griff: M8, Zubehör: Holzbodenbeleuchtung, Flechtkörbe





Esstisch, B/H/T: 100 x 75 x 100 cm, Lack vintage weiß



oben: Flechkorb 9640, B/H/T: 40 x 25 x 32 cm, Flechkorb 9644, B/H/T: 48 x 13 x 48 cm  
unten: Couchtisch, B/H/T: 80 x 45 x 80 cm, Lack vintage weiß, Flechkorb 9644, B/H/T: 48 x 13 x 48 cm





V 627, B/H/T: 343 x 226 x 44/34 cm  
Lack weiß - Cognac antik, Griff: M8, Zubehör: Holzbodenbeleuchtung, Flechtkörbe





Freie Planung, B/H/T: 297 x 226 x 44/34 cm  
Lack stone - Asteiche, Griff: M1, Zubehör: Holzbodenbeleuchtung  
Stuhl ST01 in dark grey / weiß, B: 60 cm



### SITZGRUPPE

Nach bester handwerklicher Tradition gefertigt.  
Gemacht für die Ewigkeit, mit dem Anspruch ein  
stimmungsvolles Ambiente zu schaffen.  
Armlehnstuhl und Bank in der Farbkombination  
dark grey / Keder white oder dark light / Keder dark grey.  
Vollendet durch liebevoll ausgewählte Materialien  
werden diese Möbel zu unverzichtbaren  
Begleitern am Esstisch.



Stuhl ST01 in dark grey / Holzfüße Lack weiß, B: 60 cm



oben: Bank BA01 in light grey / Holzfüße Lack weiß, B: 158 cm  
unten: Stuhl ST01 in light grey / Holzfüße Lack weiß, B: 60 cm, Stuhl ST01 in dark grey / Holzfüße Lack weiß, B: 60 cm



PH 600, B/H/T: 399 x 257 x 44/34 cm  
Lack vintage weiß, Griff: M1, Zubehör: Glaskantenbeleuchtung, Hochverbau, Weinregal





Freie Planung, B/H/T: 297 x 226 x 44/34 cm,  
Lack vintage weiß, Griff: M1, Zubehör: Spiegelrückwand, Holzboden- und Glaskantenbeleuchtung



oben: Einlegeboden mit Aufleistung, unten: Tiefenversprung  
Lack vintage weiß

### DURCHDACHTE DETAILS

machen Maison zu einem so vielseitigen Planungsprogramm mit dem Wohnwände für verschiedenste Bedürfnisse und Geschmäcker geplant werden können. So lassen sich zum Beispiel Korpusse in unterschiedlichen Tiefen verplanen. Ein aufgelockertes Gesamtbild ist das Resultat.



V 608, B/H/T: 297 x 226 x 44/34 cm  
Lack vintage weiß, Griff: M1, Zubehör: Glaskantenbeleuchtung





PH 610, B/H/T: 343 x 257 x 44/34 cm  
Cognac antik, Griff: M5, Zubehör: Glaskantenbeleuchtung, Spiegelrückwand, Hochverbau



Pilaster, Kranz- und Sockelleiste werden passend von uns dazu konfiguriert

Kranz + Vitrinrückwände in Akzentfarbe Asteiche



**Beispiel 1:**  
 → Lack weiß - Akzentfarbe Asteiche  
 → 2 Korpusstiefen (40 und 30cm)  
 → Höhe: 226cm (12 Raster)  
 → Breite: 343cm  
 → Zubehör: Holzbodenbeleuchtung



1249  
(B)reite: 51 cm  
(T)iefe: 40cm

1270  
(B)reite: 74cm  
(T)iefe: 30cm

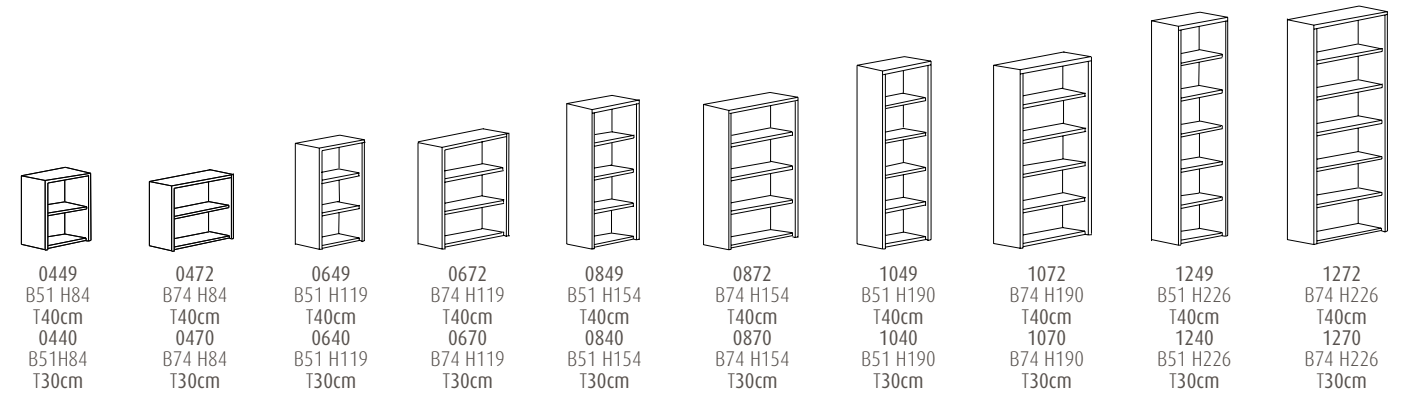
1270  
(B)reite: 74cm  
(T)iefe: 30cm

1270  
(B)reite: 74cm  
(T)iefe: 30cm

1249  
(B)reite: 51 cm  
(T)iefe: 40cm

## Typenplan MAISON

### KORPUSSE

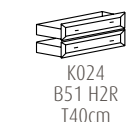


### ... UND SO GEHTS...

- Bestellen Sie eines der unter Korpus aufgeführten Regale. In diesen Regalen ist bereits eine standardmäßige Anzahl an Einlegeböden enthalten.
- Wählen Sie nun Funktionselemente wie Schubkästen, Vitrinen- oder Holztüren
- Ist der Wunschkorpus geplant, beginnen Sie mit dem Nächsten, in gleicher Reihenfolge

### FUNKTIONSELEMENTE

#### Schubkästen



K024  
B51 H2R  
T40cm



K022  
B51 H2R  
T40cm

#### Flechtkörbe



9640  
B40 H25 T32cm  
Für Tiefe 40cm



9641  
2x (B31 H25 T32cm)  
Für Tiefe 40cm

9642  
B40 H25 T22cm  
Für Tiefe 30cm

9643  
2x (B31 H25 T22cm)  
Für Tiefe 30cm

#### Klappen

(für Breite 74cm)



L024

Barelement



9821

Schreibfach



9821

### Türen



F042  
Für  
Breite  
51cm



F045  
Für  
Breite  
74cm



F044  
Für  
Breite  
74cm



N042  
Für  
Breite  
51cm



N044  
Für  
Breite  
74cm



F062  
Für  
Breite  
51cm



F065  
Für  
Breite  
74cm



N062  
Für  
Breite  
51cm



N065  
Für  
Breite  
74cm



F082  
Für  
Breite  
51cm



F085  
Für  
Breite  
74cm



N082  
Für  
Breite  
51cm



N085  
Für  
Breite  
74cm



F122  
Für  
Breite  
51cm



N122  
Für  
Breite  
51cm

### Klarglas



N042  
Für  
Breite  
51cm



N044  
Für  
Breite  
74cm



F062  
Für  
Breite  
51cm



F065  
Für  
Breite  
74cm



N062  
Für  
Breite  
51cm



N065  
Für  
Breite  
74cm



F082  
Für  
Breite  
51cm



F085  
Für  
Breite  
74cm



N082  
Für  
Breite  
51cm



N085  
Für  
Breite  
74cm

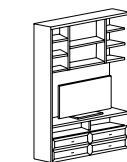


F122  
Für  
Breite  
51cm

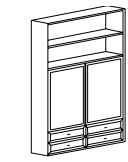


N122  
Für  
Breite  
51cm

### TV-Lösung



1229  
B120 H226  
T40cm



1230  
B120 H226  
T40cm

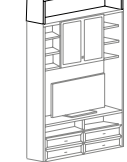
### Aufsätze



0249  
B51 H32  
T40cm  
0240  
B51 H32  
T30cm



0272  
B74 H32  
T40cm  
0270  
B74 H32  
T30cm



0286  
B120 H32  
T40cm  
0290  
B140 H32  
T40cm

### Zubehör

#### Weinglshalter



9135  
Für Breite  
51cm  
9136  
Für Breite  
74cm

#### Büchertreppe



9130  
Für Breite  
51cm  
9129  
Für Breite  
74cm

#### Weinregal



9131  
Für Breite  
51cm  
9132  
Für Breite  
74cm

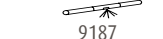
### Beleuchtung

#### Glaskanten- und Holzbodenbeleuchtung



siehe Typenliste

#### Schubkastenbeleuchtung

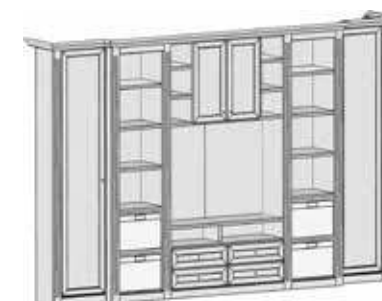


9187

### Beispiel Planungshilfen MAISON



PH 616, B/H/T: 195 x 226 x 44 cm



TV-Lösung PH 640, B/H/T: 343 x 226 x 44/34 cm



PH 641, B/H/T: 342/370 x 226 x 44/34 cm





#### MAISONETTE

Unser harmonisches Einzelmöbelprogramm lässt sich optimal mit Maison kombinieren, kann aber auch alleine für sich, Ihre Räume verzaubern.

Passend zu unseren Korpus-Möbeln bieten wir auch Sitzkomfort. Gemütlich gepolstert wie ein Sessel und trotzdem haben Stuhl und Bank die richtige Sitzhöhe und -tiefe, um bequem darauf speisen zu können.

# Typenplan MAISONETTE



Höhe 49 cm	Höhe 64 cm					Höhe 76 cm					
TV-Schrank 0201 B: 192 cm	TV-Schrank 0300 B: 91 cm	TV-Schrank 0301 B: 91 cm	TV-Schrank 0350 B: 119 cm	TV-Schrank 0355 B: 134 cm	TV-Schrank 0360 B: 142 cm	Schreibtisch 0490 B: 184 cm					
Höhe 84 cm											
0449 B: 68 cm	0415 B: 68 cm	0434 B: 141 cm	0450 B: 157 cm	0433 B: 170 cm	0455 B: 206 cm						
Höhe 102 cm											
0507 B: 111 cm	0506 B: 165 cm	0508 B: 196 cm									
Höhe 119 cm											
0649 B: 68 cm	0617/18 B: 68 cm	0672 B: 91 cm	0625 B: 91 cm	0628 B: 91 cm	0630 B: 91 cm	0631 B: 111 cm	TV-Schrank 0651 B: 134 cm	0686 B: 193 cm	0687 B: 193 cm	0700 B: 91 cm	
Höhe 137 cm											
0849 B: 68 cm	0872 B: 91 cm	0833 B: 91 cm	0834 B: 91 cm	0836 B: 91 cm	0837 B: 91 cm	0839/40 B: 91 cm	0825 B: 165 cm	0826 B: 192 cm			
Höhe 154 cm											
1049 B: 70 cm	1019/20 B: 70 cm	1021/22 B: 70 cm	1072 B: 93 cm	1053 B: 93 cm	1057 B: 93 cm	1061 B: 93 cm	1062 B: 93 cm	Barfach			
Höhe 170 cm											
1003 B: 119 cm	1002 B: 119 cm	1005 B: 172 cm	1004 B: 172 cm	1007 B: 113 cm	1008 B: 196 cm						
Höhe 190 cm											
1219/20 B: 70 cm	1261/62 B: 70 cm	1223 B: 93 cm	1224 B: 93 cm	1225 B: 113 cm	1226 B: 113 cm	1260 B: 113 cm	1006 B: 168 cm	1218 B: 208 cm	1217 B: 208 cm		
Höhe 215 cm											
1299 B: 76/76 cm	1268 B: 76/76 cm	1210 B: 75 cm	0699 B: 75 cm, H: 99,5 cm								
Eckelemente	Garderoberpaneel										
Höhe 226 cm											
Anrichte 0452 B: 161 cm, H: 84 cm	Bank 0203 B: 158 cm, H: 45 cm	Couchtisch 0390 80/80 cm, H: 45 cm	Couchtisch 0391 120/70 cm, H: 45 cm	Beistelltisch 0389 60/60 cm, H: 45 cm	Esstisch 0590 100/100 cm, H: 75 cm	Esstisch 0591 160/90 cm, H: 75 cm					

## DURCHDACHTTE MÖBELKOMPOSITIONEN

hält Maisonette für verschiedene Wohnbereiche bereit. Ganz nach den Bedürfnissen unserer Kunden lassen sich wunderschöne Kombinationen für die Bereiche: Wohnen, Speisen, Arbeiten und Garderobe zusammenstellen.



oben: Wandpaneel 1209, B/H/T: 117 x 226 x 38 cm, Kommode 0525, B/H/T: 111 x 102 x 44 cm,

Spiegel 0132, B/H/T: 113 x 90 x 2.6 cm, Lack weiß - Asteiche, Griff: M8

unten: Kommode L0637, B/H/T: 68 x 119 x 44 cm, Spiegel 0130, B/H: 70 x 90 cm, Schuhschrank 1273, B/H/T: 93 x 226 x 44 cm, Wandpaneel 1009A, B/H/T: 117 x 180 x 38 cm, Bank mit Schubkasten 0205, B/H/T: 114 x 45 x 44 cm, alles in Lack weiß - Asteiche, Griff: M1



---

**WEHRSDORFER**  
... und Wohnen wird schöner

Wehrsdorfer Werkstätten  
Möbel & Innenausbau GmbH & Co. KG  
Dresdener Str. 43  
02689 Sohland  
FON: (+49) 3 59 36 - 3 80 - 0  
FAX: (+49) 3 59 36 - 3 03 13  
[www.wehrsdorfer.de](http://www.wehrsdorfer.de)  
[info@wehrsdorfer.de](mailto:info@wehrsdorfer.de)