

SIENA 20 24

Schlafzimmersystem *Bedroom system*





Planungsbeispiele *Planning examples*

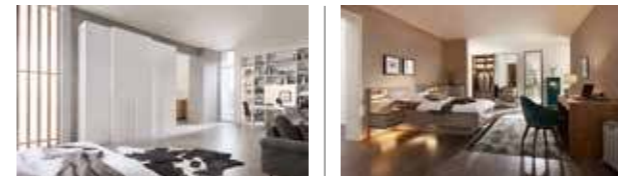
4 – 27



4 – 5



6 – 9



10 – 13 | 14 – 17



18 – 19



20 – 25



26 – 27

Material, Oberfläche & Farbe *Materials, finish & colour*

26 – 30

Griffe *Handles*

27

Stoff- und Lederkollektionen *Upholstery collections*

30

Interior – Komfort und Ausstattung *Interior – Comfort and features*

31

Schlafzimmersystem *Bedroom system*

32 – 33

Legende *Legend*

Breite <i>Width</i>		Stoff <i>Fabric</i>	
Höhe <i>Height</i>		Leder <i>Leather</i>	
Tiefe <i>Depth</i>		Griff <i>Handle</i>	
Lack matt <i>Lacquer matt</i>		Klarglas <i>Clear glass</i>	
Lack hochglänzend <i>High-gloss lacquer</i>		Satiniertes Glas <i>Frosted glass</i>	
Holz <i>Wood</i>			



4-5

84984 Bettanlage mit Metallfuß *Bedstead with metal base*
 ↳ 312,6 cm ↳ 110,1 cm ↳ 43,3 cm, 207,0 cm
 ES – Eiche Sand *Sand oak*
 ES – DeepLine Eiche Sand *DeepLine Sand oak*
 1I – Leder *Leather Hermes Nero*
 ↳ Schwarz matt *Black matt*



89658 Kleiderschrank *Wardrobe*
 ↳ 298,2 cm ↳ 233,3 cm ↳ 62,0 cm
 ES – Eiche Sand *Sand oak*
 ES – DeepLine Eiche Sand *DeepLine Sand oak*
 ↳ Schwarz matt *Black matt*







6-7

87851 Bettenlage *Bedstead*
 ↳ 297,6 cm ↳ 110,1 cm ↳ 43,3 cm, 207,0 cm
 NN – Nussbaum Nova *Walnut nova*
 1I – Leder *Leather* Hermes Nero



87852 Kleiderschrank *Wardrobe*
 ↳ 374,1 cm ↳ 260,0 cm ↳ 62,0 cm
 S4 – Lack Atlantikblau *Atlantic blue lacquer*
 Griffleiste – Atlantikblau *Atlantic blue*



freie Ankleide *Dressing room*
 Planung ↳ 166,2 × 314,5 cm ↳ 250,9 cm ↳ 50,8 cm
 NN – Nussbaum Nova *Walnut nova*
 S4 – Lack Schiefergrau *Slate grey lacquer*



8-9

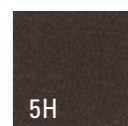
freie Ankleide *Dressing room*
 Planung ↳ 166,2 × 314,5 cm ↳ 250,9 cm ↳ 50,8 cm
 NN – Nussbaum Nova *Walnut nova*
 S4 – Lack Schiefergrau *Slate grey lacquer*



84416 Korpuselement mit Kufen *Carcass element with runners*
 ↳ 90,0 cm ↳ 105,6 cm ↳ 39,6 cm
 NN – Nussbaum Nova *Walnut nova*
 Kufen Schwarz matt *Runner black matt*



83280 Wandspiegel rund *Wall mirror round*
 Ø 90 cm

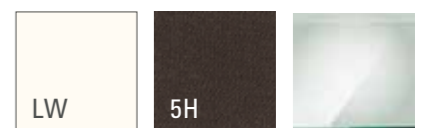


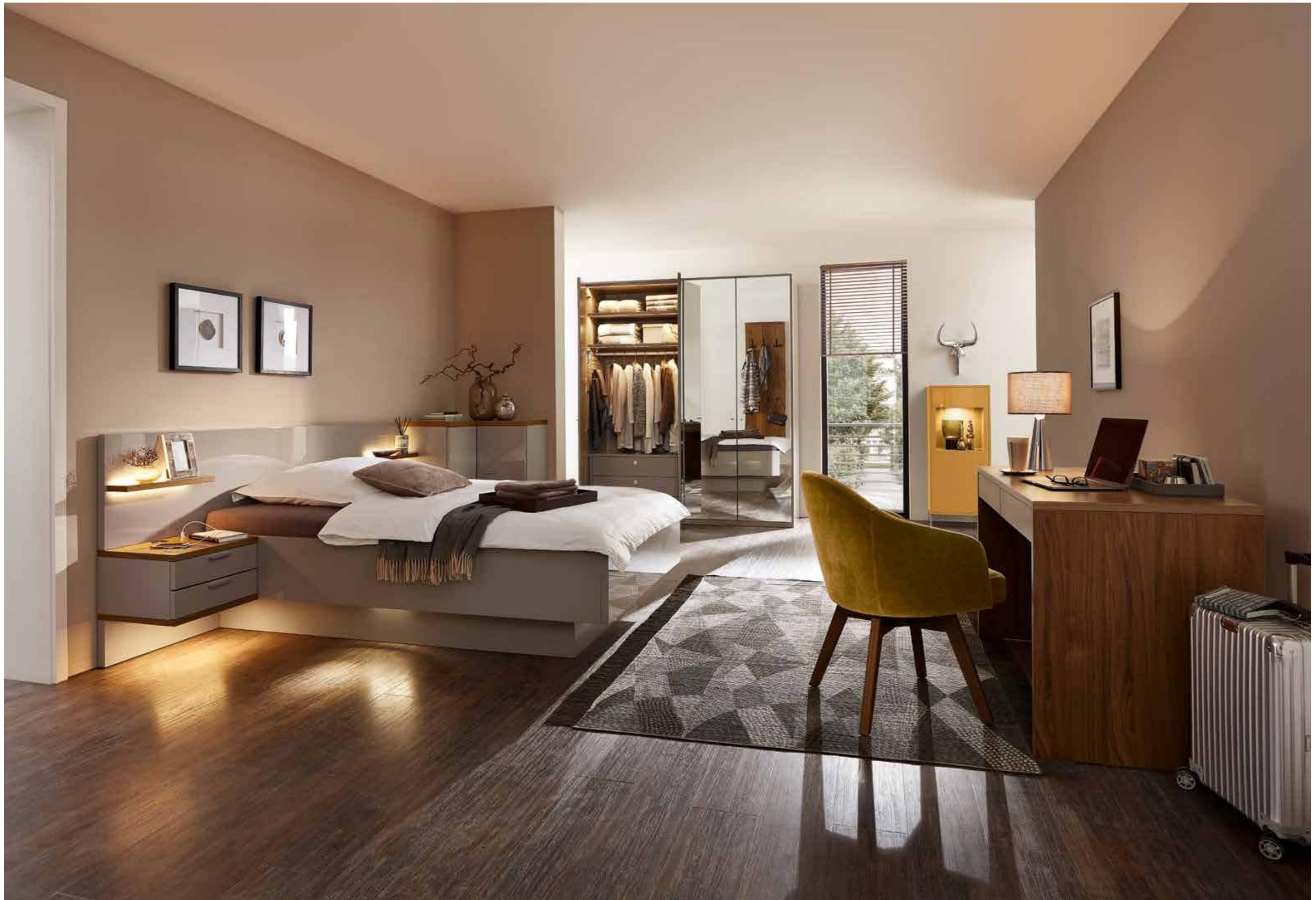




10-13

- 85353 Kleiderschrank *Wardrobe*
 ↳ 268,9 cm ↳ 260,0 cm ↳ 62,0 cm
 LW – Lack Weiß *White lacquer* 
 ↳ Griffleiste – Weiß matt *White matt*
- 85354 Regalkombination *Shelf combination*
 ↳ 272,4 × 98,7 cm ↳ 260,0 cm ↳ 36,0 × 160,0 cm 
 ↳ LW – Lack Weiß *White lacquer*
 ↳ U2 – Weiß matt *White matt*
- 93804 Stuhl R5 mit Kreuzgestell *Chair R5 with with criss-cross base*
 ↳ 50,0 cm ↳ 88,0 cm ↳ 56,5 cm 
 ↳ 5H – Stoff *Fabric Ocean Coal*



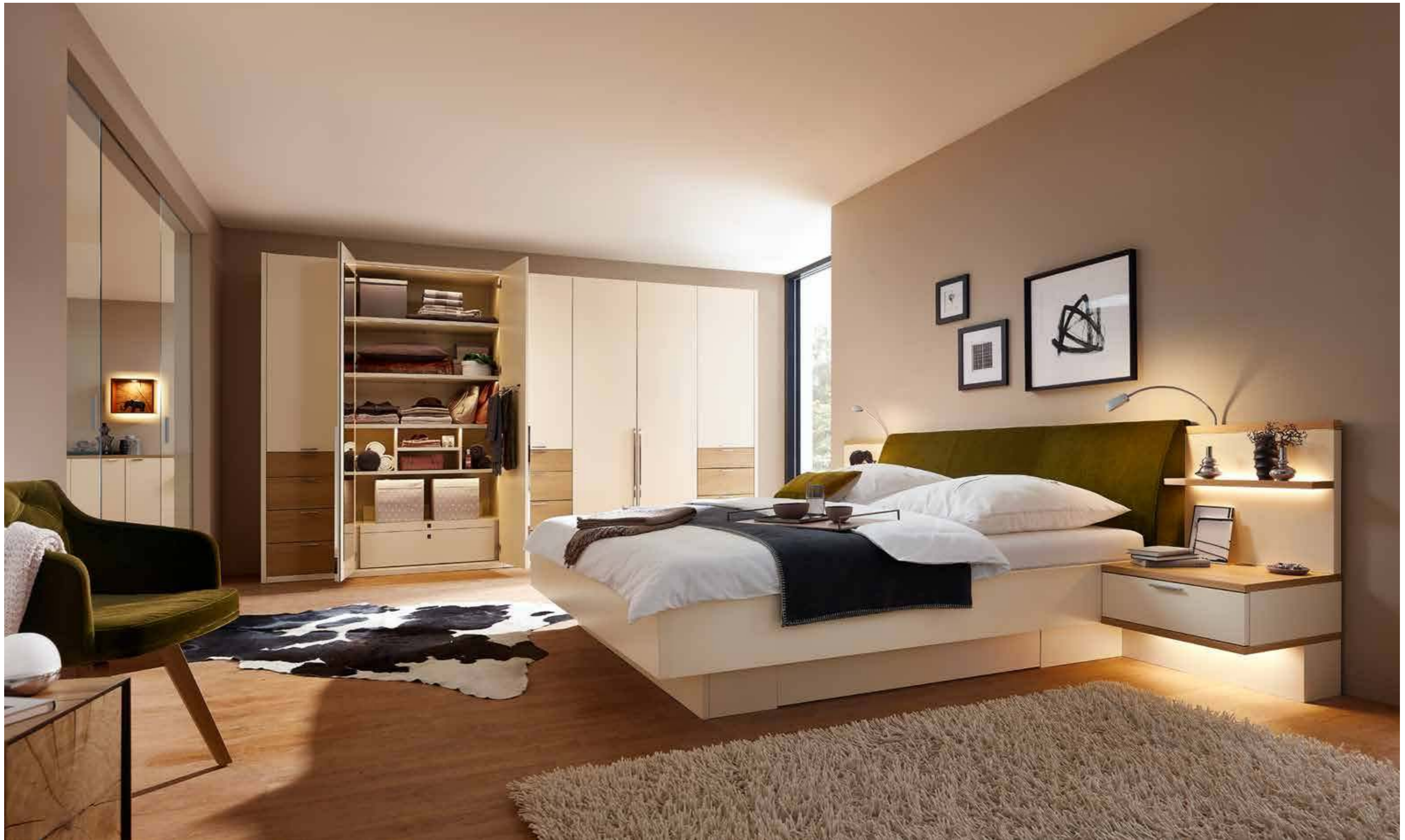




14-17

- freie Betanlage *Bedstead*
 Planung 293,7 cm 95,8 cm 207,0 cm
 LH – Lack Platingrau HG *Platinum grey lacquer HG*
 NN – Nussbaum Nova *Walnut nova*
 T7 – Chrom glänzend *Shiny chrome*
- 2x81257 Kleiderschrank *Wardrobe*
 183,2 cm 217,3 cm 62,0 cm
 LH – Lack Platingrau HG *Platinum grey lacquer HG*
 T7 – Chrom glänzend *Shiny chrome*
- 75704 Vitrine *Display cabinet*
 48,2 cm 120,5 cm 39,6 cm
 S2 – Lack Marill HG *Marill lacquer HG*
- 78612 Funktionstisch *Functional table*
 126,6 cm 77,5 cm 60,0 cm
 NN – Nussbaum Nova *Walnut nova*
- 93561 Stuhl R4 mit Armlehne *Chair R4 with armrest*
 58,0 cm 82,2 cm 62,6 cm
 NN – Nussbaum Nova *Walnut nova*
 40 – Velours *Velours Cloud Wheat*





18-19

93743 Stuhl R3 mit Armlehne *Chair R3 with armrest*
 ↗ 56,0 cm ↘ 82,5 cm ↖ 59,0 cm
 ES – Eiche Sand *Sand oak*
 4V – Velours *Velours Cloud Olive*



81113 Kleiderschrank *Wardrobe*
 ↗ 374,1 cm ↘ 233,3 cm ↖ 62,0 cm
 LC – Lack Crema *Crema lacquer*
 ES – Eiche Sand *Sand oak*
 ↘ 3R – Chrom glänzend *Shiny chrome*



freie Betтанlage *Bedstead*
 Planung ↗ 291,6 cm ↘ 98,3 cm ↖ 223,3 cm
 LC – Lack Crema *Crema lacquer*
 ES – Eiche Sand *Sand oak*
 ↘ 3R – Chrom glänzend *Shiny chrome*













20–21

- 78613 Funktionstisch *Functional table*
 ↗ 156,6 cm ↘ 77,5 cm ↖ 60,0 cm
 ES – Eiche Sand *Sand oak* 
- 2x75901 Wandboard *Wall shelf*
 ↗ 150,0 cm ↘ 8,2 cm ↖ 20,6 cm
 ES – Eiche Sand *Sand oak* 
- 92657 Stuhl R3 mit Armlehne *Chair R3 with armrest*
 ↗ 156,6 cm ↘ 77,5 cm ↖ 60,0 cm
 ES – Eiche Sand *Sand oak* 
 1A – Leder *Leather Hermes Bianco* 
- 78976 Kleiderschrank *Wardrobe*
 ↗ 315,0 cm ↘ 236,6 cm ↖ 62,0 cm
 LH – Lack Platingrau *Platinum grey lacquer* 
 T7 – Chrom glänzend *Shiny chrome* 

22–25

- 78977/ Bettanlage *Bedstead*
 78979 ↗ 393,3 × 305,4 cm ↘ 250,9 cm ↖ 49,2/223,3 cm
 LH – Lack Platingrau HG *Platinum grey lacquer HG* 
 ES – Eiche Sand *Sand oak* 
- 78613 Funktionstisch *Functional table*
 ↗ 156,6 cm ↘ 77,5 cm ↖ 60,0 cm
 ES – Eiche Sand *Sand oak* 
- 2x75901 Wandboard *Wall shelf*
 ↗ 150,0 cm ↘ 8,2 cm ↖ 20,6 cm
 ES – Eiche Sand *Sand oak* 
- 92657 Stuhl R3 mit Armlehne *Chair R3 with armrest*
 ↗ 156,6 cm ↘ 77,5 cm ↖ 60,0 cm
 ES – Eiche Sand *Sand oak* 
 1A – Leder *Leather Hermes Bianco* 
- 68883 Kleiderschrank *Wardrobe*
 ↗ 183,2 cm ↘ 217,3 cm ↖ 39,6 cm
 LH – Lack Platingrau HG *Platinum grey lacquer HG* 
 ES – Eiche Sand *Sand oak* 





26-27

78977 *Bettanlage Bedstead*
 ↗ 306,6 cm ↘ 104,1 cm ↖ 223,3 cm
 LW – Lack Weiß *White lacquer*
 OA – Asteiche *Knotty oak*



31656 *Sideboard Sideboard*
 ↗ 150,0 cm ↘ 95,8 cm ↖ 39,6 cm
 LW – Lack Weiß *White lacquer*
 T7 – Chrom glänzend *Shiny chrome*



90549 *Wandboard Wall shelf*
 ↗ 150,0 cm ↘ 17,0 cm ↖ 20,0 cm
 OA – Asteiche *Knotty oak*



78976 *Kleiderschrank mit Falttür Wardrobe with folding doors*
 ↗ 315,0 cm ↘ 236,6 cm ↖ 62,0 cm
 LW – Weiß *White lacquer*
 OA – Asteiche *Knotty oak*
 T7 – Chrom glänzend *Shiny chrome*





 **Front + Carcass**

- | | | | |
|--|---|---|---------------------------------------|
| LW Lack Weiß <i>white lacquer</i> | LC Lack Crema <i>crema lacquer</i> | R6 Lack Seidengrau <i>silk grey l.</i> | S1 Lack Macchiata <i>macchiata l.</i> |
| R4 Lack Cashmere <i>cashmere l.</i> | R3 Lack Olivgrau <i>olive grey l.</i> | R5 L. Brillantgrau <i>diamond grey l.</i> | LY Lack Grau <i>grey lacquer</i> |
| LH Lack Platingrau <i>platinum grey l.</i> | P6 Lack Taupe <i>taupe lacquer</i> | LT Lack Terra <i>terra lacquer</i> | R2 Lack Espresso <i>espresso l.</i> |
| S6 Lack Cognac <i>cognac lacquer</i> | R7 Lack Rosewood <i>rosewood l.</i> | R8 Lack Oxidrot <i>oxide red l.</i> | DR Lack Dark Red <i>dark red l.</i> |
| S2 Lack Marill <i>marill lacquer</i> | S5 L. Piniengrün <i>pine green l.</i> | P9 Lack Agave <i>agave lacquer</i> | P8 Lack Ocean <i>ocean lacquer</i> |
| S4 L. Atlantikblau <i>atlantic blue l.</i> | S3 L. Schiefergrau <i>slate grey l.</i> | LG Lack Graphit <i>graphite lacquer</i> | LS Lack Schwarz <i>black lacquer</i> |

Alle Lacke auch in Hochglanz erhältlich
All finishes are also available in high-gloss type

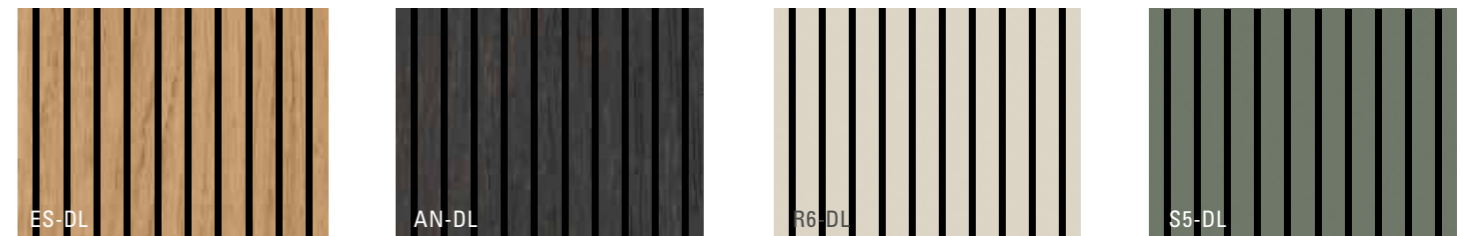


- | | | | |
|---------------------------------------|-------------------------------------|---|--------------------------------------|
| BC Kristallbuche <i>Beech crystal</i> | ES Eiche Sand <i>Sand oak</i> | OA Asteiche <i>Knotty oak</i> | BK Kernbuche <i>Beech heartwood</i> |
| KB Kirschbaum <i>Cherry</i> | NN Nussbaum Nova <i>Walnut nova</i> | OB Asteiche Bourbon <i>Knotty oak bourbon</i> | AN Eiche Graphit <i>Graphite oak</i> |

DeeLine

In allen Holz- und Lackausführungen erhältlich. Mögliche Bauteile entnehmen Sie bitte der Preisliste.
Available in all wood and lacquer finishes. Please refer to the price list for possible components.

Beispielausführungen *Example designs*



Akzentausführung: Feinschliff *Accent finishes: Fine sanded*



 **Griffe Handles**

Die Griffe sind außerdem in allen 24 Lackfarben erhältlich.
The handles are also available in all 24 lacquer colours.



- | | | | | |
|--|-------------------------------------|---|--|-------------------------------------|
| T7 – Chrom glänzend
<i>Shiny chrome</i> | U2 – Weiß matt
<i>White matt</i> | T8 – Edelstahlfarbig
<i>Stainless steel look</i> | J9 – Schwarz matt
<i>Black matt</i> | Z5 – Anthrazit
<i>Anthracite</i> |
| T7 – Chrom glänzend
<i>Stainless steel look</i> | U2 – Weiß matt
<i>White matt</i> | T8 – Edelstahlfarbig
<i>Stainless steel look</i> | J9 – Schwarz matt
<i>Black matt</i> | |

Leder HERMES Leather HERMES

1A – Bianco	1P – Djerba	1B – Ivory	1S – Betulla	1N – Sand	1G – Mocca	1L – Lever
1K – Choco	1T – Smog	1I – Nero	1H – Bruin	1M – Anthracite	1R – Merlin	1D – Bordo
1C – Red	1U – Cotto	1Q – Yellow	1F – Verde	1E – Oceanblue	1W – Whale	

Vegane Lederalternative PURE Vegan leather alternative PURE

7A – Almond	7B – Camel	7C – Cognac	7D – Reed	7E – Cool Grey	7F – Eukalyptus	7G – Lake
7H – Concrete	7I – Stone	7J – Midnight				

Velours CLOUD Velours CLOUD

4E – Salt	4D – Beige	4K – Toffee	4J – Wood	4I – Steel	4L – Coffee	4B – Stonecrop
4P – Jade	4G – Bottle	4F – Breeze	4Q – Iceblue	4R – Greyblue	4S – Coral	4T – Rust
4A – Ember						

Flachgewebe OCEAN Flat woven fabric OCEAN

5E – Blanc	5F – Cream	5I – Linen	5D – Taupe	5H – Coal	5G – Curry	5P – Peach
5Q – Scarlet	5R – Aquamarin	5S – Denim	5T – Sage	5L – Silver	5J – Iron	5K – Night
5A – Ebony						

Flachgewebe WILLOW Flat woven fabric WILLOW

6O – Champagne	6C – Granola	6F – Shadow	6I – Opal	6L – Sapphire	6B – Powder	6A – Bronze
6H – Granite	6E – Green Smoke	6D – Horizon	6G – Merlot	6J – Chestnut	6K – Russet	6N – Forest
6M – Crown Blue						

Interior – Komfort und Ausstattung Interior – Comfort and features



Alle Leuchten enthalten LED-Lampen, die innerhalb der Energieklasse E bis F liegen. Die LED-Lampen können nicht ausgetauscht werden.
Each lamp is equipped with energy class E to F LEDs. The LEDs cannot be replaced.

Das gepolsterte Kopfteil ist sehr hochwertig verarbeitet und lässt sich bis über den Nachtschrank verlängern.
The upholstered back is expertly made, and can be extended to beyond the bedside tables.



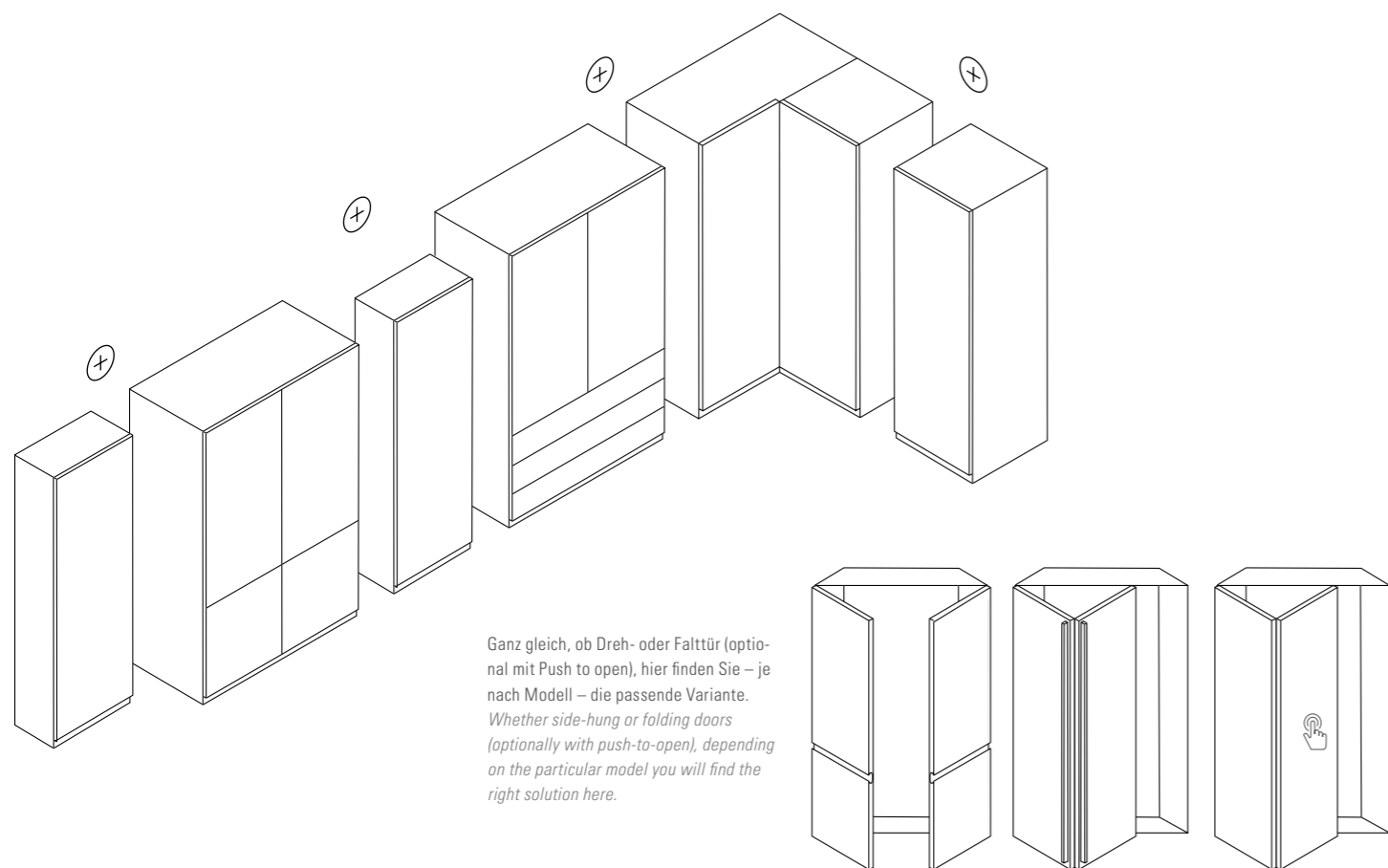
Kopfteile und Stühle: Als Bezugstoff ist eine Fülle an verschiedenen Leder-, Velours- und Stoffausführungen verfügbar.
Headboards and chairs: As cover fabric, there are a wealth of different leather, velours and fabric versions available to choose from.



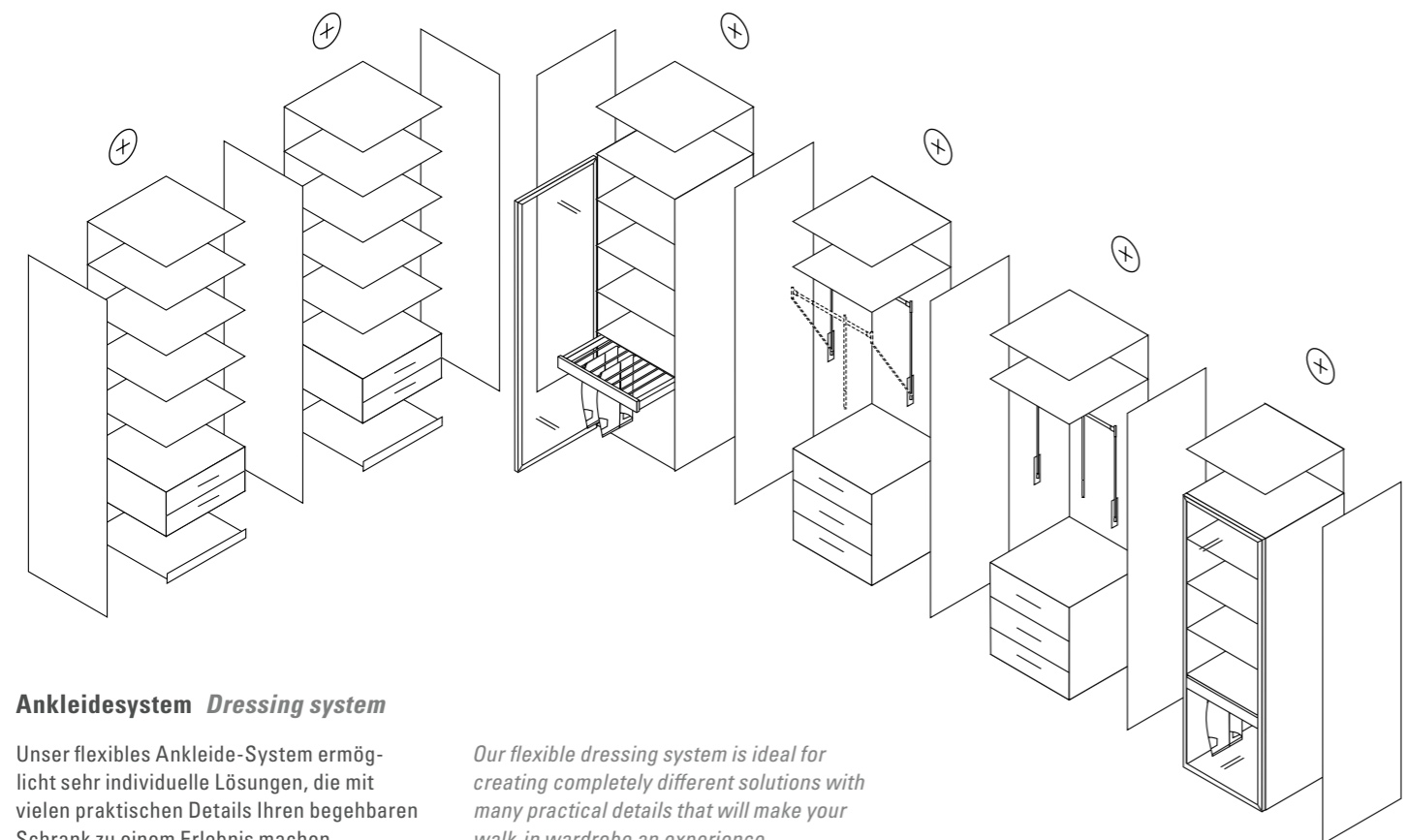
Kleiderschranksystem *Wardrobe system*

Die Schrankelemente dienen als Grund- und Anbauelemente, die benötigten Mittel- und Außenseiten werden durch uns automatisch zugeführt (Mittelseite ist 3,7 cm stark). Bitte planen Sie bei Nischeneinbauten zwischen zwei Wänden 2 cm zusätzlich für eine einwandfreie Montage ein.

The wardrobe elements act as basic and add-on elements, and we automatically add the required centre panels and outer sides (the centre panel is 3.7 cm thick). With in-fills between two walls, please allow an additional 2 cm in your planning for the ideal installation.



Ganz gleich, ob Dreh- oder Falttür (optional mit Push to open), hier finden Sie – je nach Modell – die passende Variante. Whether side-hung or folding doors (optionally with push-to-open), depending on the particular model you will find the right solution here.



Ankleidesystem *Dressing system*

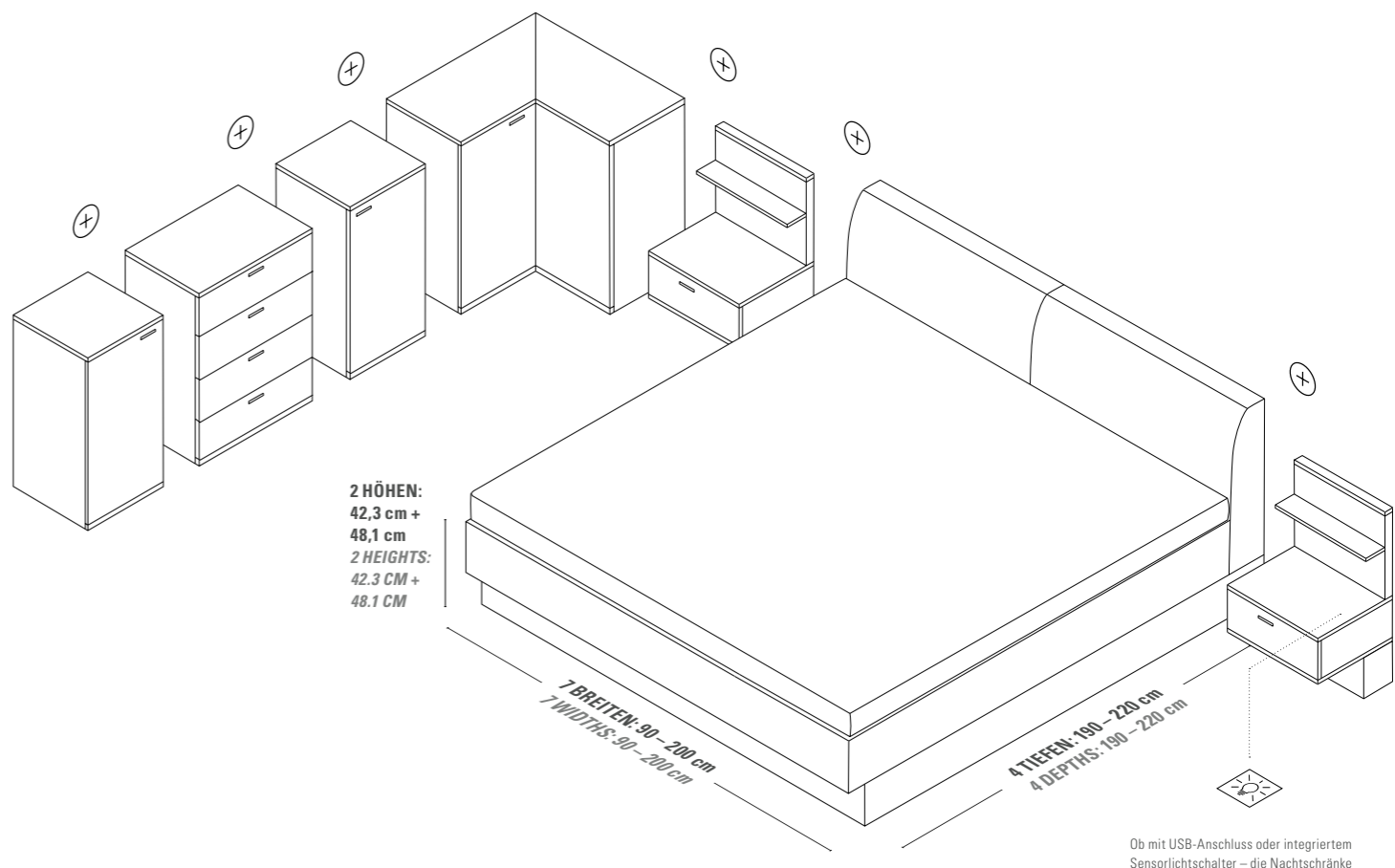
Unser flexibles Ankleide-System ermöglicht sehr individuelle Lösungen, die mit vielen praktischen Details Ihren begehbaren Schrank zu einem Erlebnis machen.

Our flexible dressing system is ideal for creating completely different solutions with many practical details that will make your walk-in wardrobe an experience.

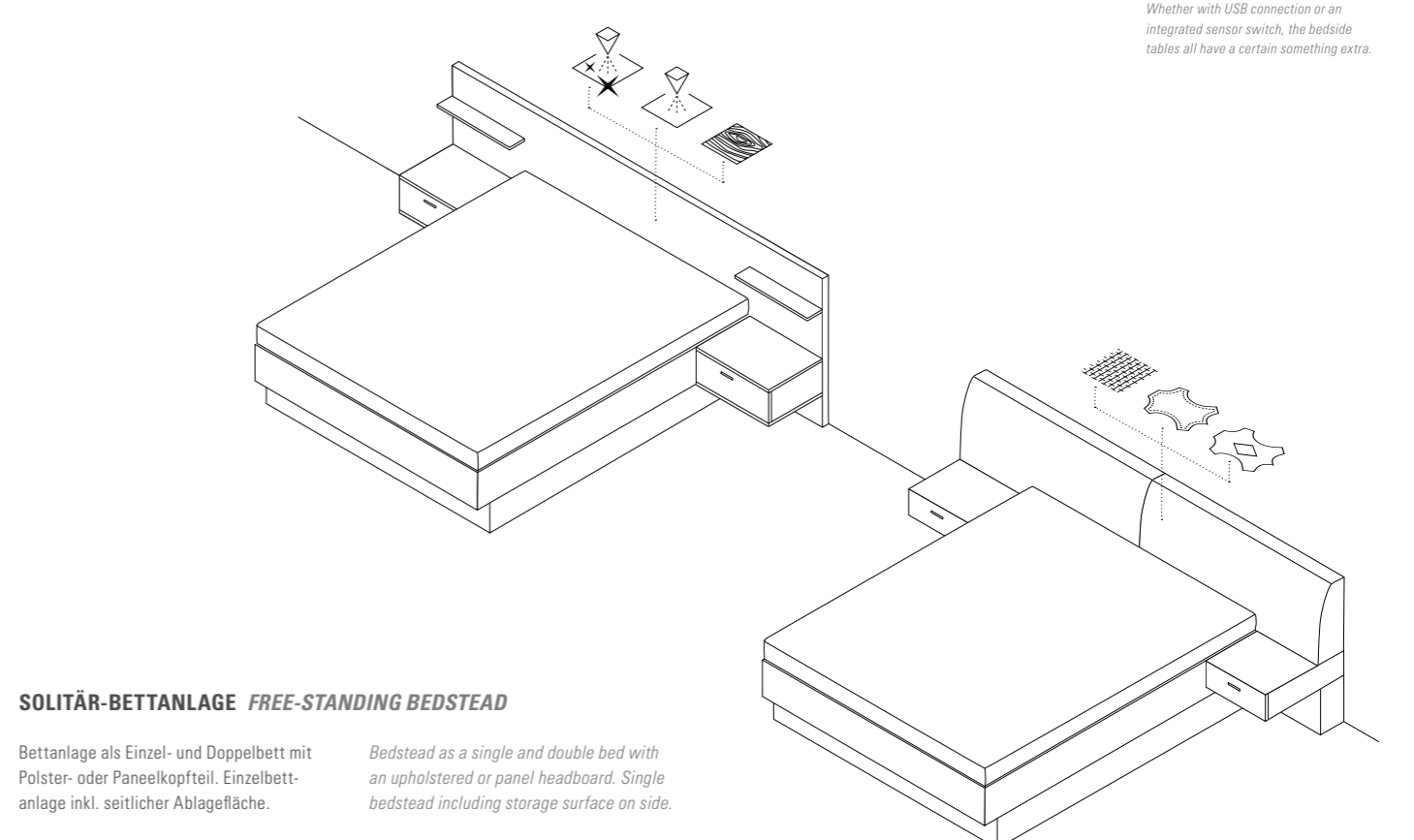
Bettanlage *Bedstead*

Unsere Bettanlagen sind in verschiedenen Breiten lieferbar und ergänzen das Korpus-System harmonisch und nahtlos. Mit verschiedenen Kopfteilen und Beleuchtungsoptionen passen Sie die Bettanlage an Ihre Vorstellungen perfekt an.

Our bedsteads are available in various widths, and complete the carcass system harmoniously and seamlessly. With various headboards and lighting options to enable you to adjust the bedstead perfectly to your ideas.



Ob mit USB-Anschluss oder integriertem Sensorlichtschalter – die Nachtschränke haben das gewisse Etwas. Whether with USB connection or an integrated sensor switch, the bedside tables all have a certain something extra.

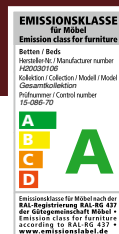


SOLITÄR-BETTANLAGE *FREE-STANDING BEDSTEAD*

Bettanlage als Einzel- und Doppelbett mit Polster- oder Paneelkopfteil. Einzelbettanlage inkl. seitlicher Ablagefläche.

Bedstead as a single and double bed with an upholstered or panel headboard. Single bedstead including storage surface on side.

rmw-wohnmobel.de



RMW Wohnmöbel GmbH & Co. KG
Karl-Schiller-Straße 5 | 33397 Rietberg
GERMANY