

SORTIMENT 2024/25

WÖSTMANN[®]
M A R K E N M Ö B E L

STOFF- & LEDERKOLLEKTION



NATUR. ERLEBEN. WOHLFÜHLEN.

[#wöstmannmarkenmöbel](#) [#wöstmannmassivholzliebe](#) [#wöstmannmassivholzmöbel](#)

Textilkennzeichnung

PG	Artikel	Zusammensetzung	Scheuerbeständigkeit	Farbabrieb	Lichtechtheit	Pillingverhalten
1	Amour	100% Polyester	100.000 Touren	4 / 5	5	5
1	Challenger	100% Polyester	70.000 Touren	4	4	5
1	Wing	100% Polyester	> 100.000 Touren	5	5	4 / 5
1	Oasis	100% Polyester	> 100.000 Touren	5	5	4 / 5
1	Forza	100% Polyester	> 100.000 Touren	4 / 5	> 5	4
1	Comora	100% Polyester	40.000 Touren	4 / 5	5	4
1	Baltimore	100% Polyester	100.000 Touren	5	4 / 5	4 / 5
1	Africa	100% Polyester	80.000 Touren	4 / 5	4 / 5	4 / 5
1	Arizona	100% Polyester	75.000 Touren	4 / 5	4	4
1	Akira	100% Polyester	100.000 Touren	4 / 5	5	4
	Lennon*	100% Polyester	75.000 Touren	5	5	4
	Canyon*	100% Polyester	75.000 Touren	4 / 5	4	4
	Picasso*	100% Polyester	60.000 Touren	4 / 5	5	4 / 5
3	Alexia (Leder)	pigmentiertes, geprägtes Leder 1,2 - 1,4 mm stark	Longlife Ausrüstung	4	4	-
	Vintage* (Leder)	Semi-Anilinleder, 1,3 - 1,5 mm stark	50.000 Touren	3	3	-
	Cashmere* (Leder)	Anilinleder, 0,9 - 1,1 mm stark	35000 Touren	3	3	-

* Bei diesen Materialien handelt es sich um modellspezifische Stoffe / Leder.



Scheuerbeständigkeit

Genormte Prüfung auf das Verschleißverhalten der Benutzungsseite des Stoffes (Deutscher Standard). (Mindestanforderung der Möbelindustrie: 8.000 Scheuertouren.)

Pillingverhalten

Genormte Prüfung auf das Verhalten eines Stoffes, Bildung kleiner Faserknötchen auf der Warenoberseite bei Reib- und Scheuerbeanspruchung (Note 5: keine Pillbildung / Note 4: pillarm / Note 3: befriedigend / Note 2: starke Pillbildung / Note 1: sehr starke Pillbildung).

Lichtechtheit

Genormte Prüfung auf die Farbveränderung oder das Verblassen der Farben bei Lichteinwirkung. Bewertung von 1-8 (Note 8: hohe Lichtechtheit, Note 1: niedrige Lichtechtheit).

Wichtige Erläuterungen und Hinweise!

Farbabweichungen sind bei Möbelstoffen nicht zu vermeiden. Deshalb bitten wir Sie um Verständnis, dass wir für die Farbgleichheit nachbestellter Teile keine Garantie übernehmen können.

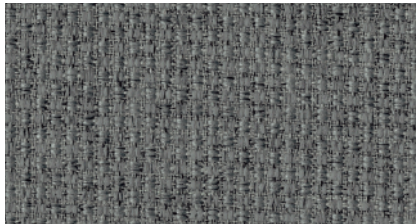
Die Farben und Abbildungen dieser Übersicht sollen Ihnen einen ersten Eindruck Ihrer Möglichkeiten vermitteln, denn ein Bild kann natürlich niemals die Farbe und Beschaffenheit von echtem Holz oder eines echten Stoffes bzw. Leders genau wiedergeben. Machen Sie sich daher immer ein Bild der Originalmaterialien und erleben Sie hierzu gleich Ihre angenehme Beschaffenheit. Schauen Sie einfach beim nächsten Händler in Ihrer Nähe und fragen Sie nach unseren

Holz- und Oberflächenmustern sowie unserer Stoff- und Lederkollektion. Die Holz- und Farbausführungen sowie die Stoffe und Leder sind modellspezifisch. Werfen Sie hierzu bitte auch einen Blick in die jeweiligen Modell-Typenlisten. Dort finden Sie unter anderem die möglichen Korpus- und Frontausführungen sowie eine Übersicht zu den jeweils möglichen Stoffen und Ledern (inkl. Materialeigenschaften) der Stühle.

Forza



Forza Braun 12306



Forza Grey 12303

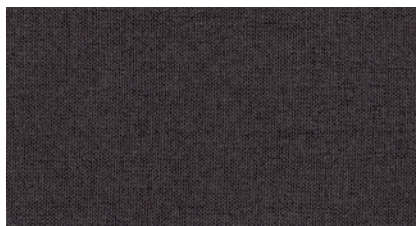


Forza Dark Grey 12305

Baltimore



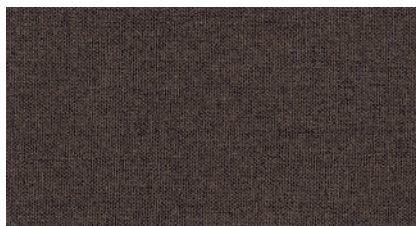
Baltimore Grau 11604



Baltimore Graubraun 11606



Baltimore Hellbraun 11602



Baltimore Braun 11603

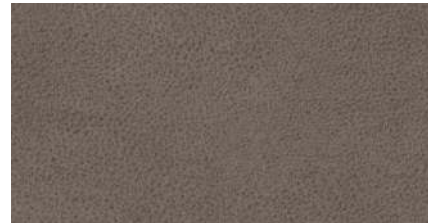
Arizona



Arizona Anthrazit 12504



Arizona Braun 12503



Arizona Schlamm 12501

Africa



Africa Grey 12605



Africa Anthrazit 12606



Africa Dunkelbraun 12604



Wussten Sie schon?

- Direktes Licht- und Sonneneinwirkungen sollten Sie vermeiden.
- Mit Jeans- und nicht farbechten Stoffen ist Vorsicht geboten.
- Gürtel, Nieten etc. könnten an den Bezügen scheuern oder kratzen.
- Vor und nach der Heizperiode sollten die Sitzbezüge mit einem passenden Pflegemittel (z. B. LCK) gepflegt werden.
- Verschmutzungen bitte sofort mit einem Tuch oder Papier sanft entfernen. Nicht reiben, nicht in das Leder drücken, besser von außen nach innen vorgehen.

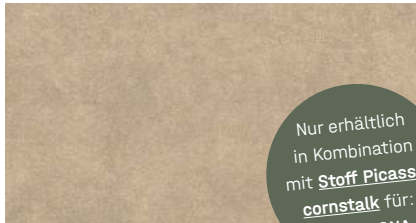


Für weitere
 Pflegehinweise
 QR-Code scannen.

Amour



Amour Muschel 12204



Amour Irish Cream 12211

Nur erhältlich
in Kombination
mit **Stoff Picasso**
cornstalk für:
STUHL CONA

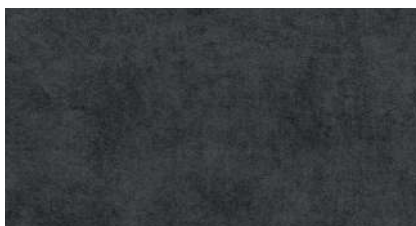


Amour Grey 12205



Amour Steel Grey 12201

Nur erhältlich
in Kombination
mit **Stoff Picasso**
frost grey für:
STUHL CONA



Amour Dark Grey 12201



Amour Espresso 12203



Amour Braun 12208

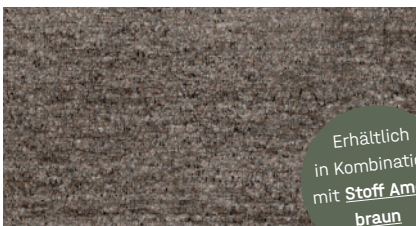
Picasso

Erhältlich
für:
STUHL
CONA



Picasso Charcoal Grey 13501

Erhältlich
in Kombination
mit **Stoff Amour**
dark grey



Picasso Driftwood 13504

Erhältlich
in Kombination
mit **Stoff Amour**
braun



Picasso Frost Grey 13502

Erhältlich
in Kombination
mit **Stoff Amour**
steel grey



Picasso Cornstalk 13503

Erhältlich
in Kombination
mit **Stoff Amour**
irish cream

Comora



Comora Dark Grey 13006



Comora Espresso 13008

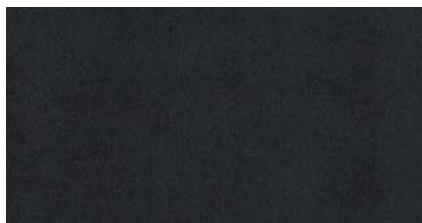


Comora Sand 13003

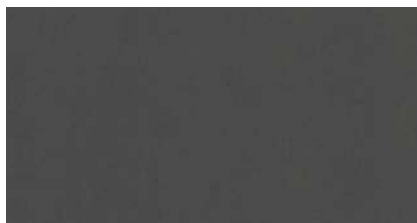


Comora Stone 13001

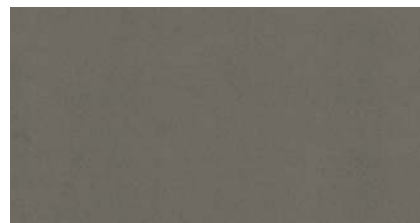
Challenger



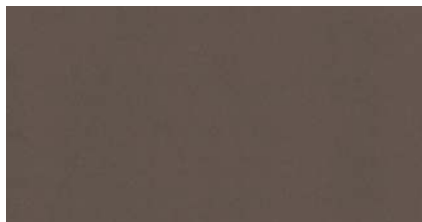
Challenger Schwarz 13210



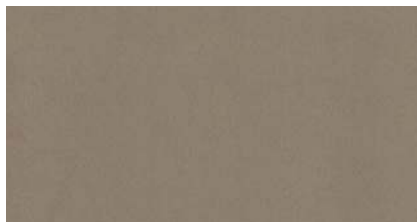
Challenger Anthrazit 13206



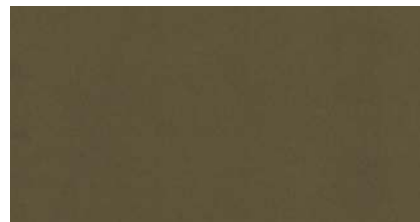
Challenger Warmgrau 13208



Challenger Braun 13203



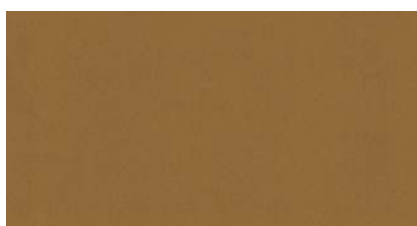
Challenger Sand 13202



Challenger Olivegrün 13204



Challenger Cognac 13207

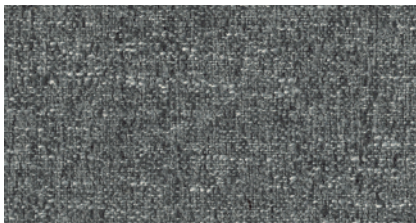


Challenger Mustard 13201

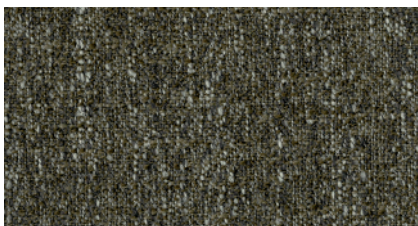
Oasis



Oasis Black 13406



Oasis Grey 13403

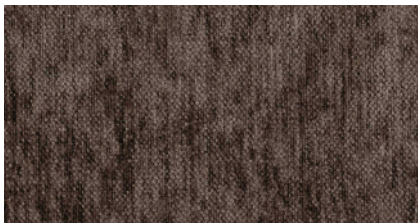


Oasis Forest 13404



Oasis Caramel 13407

Wing



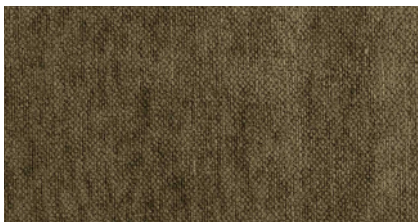
Wing Braun 13305



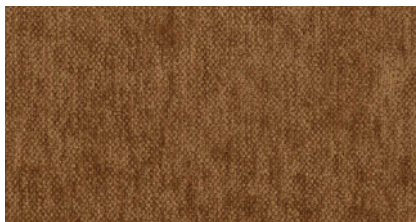
Wing Warmgrau 13307



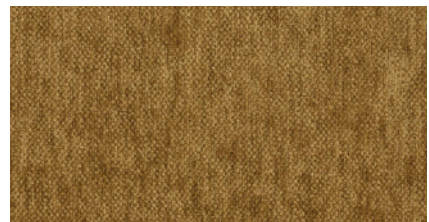
Wing Muschel 13301



Wing Olivgrün 13308

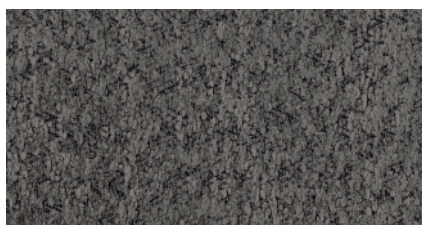


Wing Coganc 13303



Wing Caramel 13302

Akira



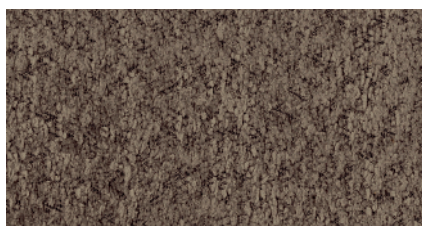
Akira Grey 13103



Akira Espresso 13108



Akira Stone 13102



Akira Fango 13106



Akira Sand 13105

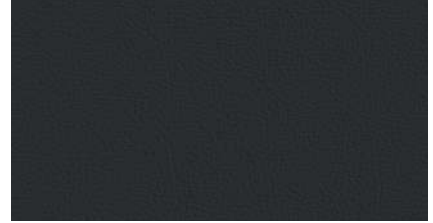
Alexia



Alexia Hellgrau 30612



Alexia Grey 30611



Alexia Schwarz 30601



Alexia Caffee Latte 30610



Alexia Lever 30622



Alexia Braun 30604



Alexia Schoko 30603



Alexia Marine 30624

Vintage Leder



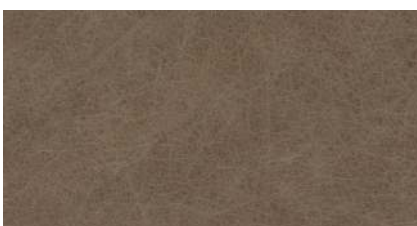
Vintage Leder Grey 50103



Vintage Leder Braun 50102



Vintage Leder Cognac 50101



Vintage Leder Taupe 50104



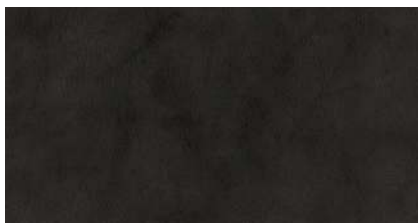
Vintage Leder Olive 50105



Cashmere Leder



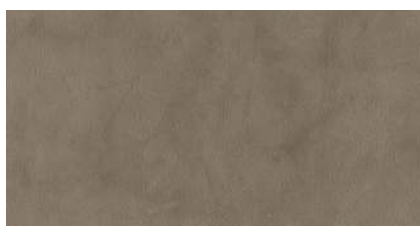
Cashmere Nightgrey 60102



Cashmere Nero 60105



Cashmere Verde 60104



Cashmere Fango 60101



Cashmere Chocolate 60103



Lennon



Lennon Beluga 12701

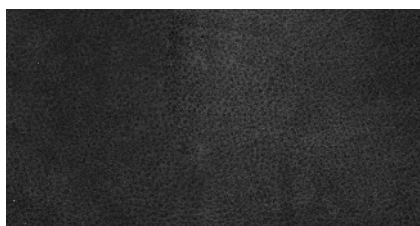


Lennon Taupe-Grey 12703



Lennon Silver-Lining 12702

Canyon



Canyon Anthrazit





WM Wöstmann Markenmöbel GmbH & Co. KG

Kolbeplatz 10

33330 Gütersloh

+ 49 (0) 5241 5044-0

Deutschland

info@woestmann.info

www.woestmann.de



[woestmann_markenmoebel](https://www.instagram.com/woestmann_markenmoebel)



[wstmannmarkenmb](https://www.pinterest.com/wstmannmarkenmb)



[woestmannmarkenmoebel](https://www.facebook.com/woestmannmarkenmoebel)



www.woestmann.de

