

# GENUSSPLÄTZE WO DAS LEBEN SPIELT

Where life happens



**VENJAKOB**  
#daslebenaufmöbeln



Exclusive-Edition:  
Erhältlich nur bei selektiven Handelspartnern  
Only available at selected retailers





Mit den neuen  
Essplatz-Ideen von  
**VENJAKOB**  
das Leben aufmöbeln!  
Mehr entdecken...



Discover more...

Exclusive-Edition:  
Erhältlich nur bei selektiven Handelspartnern  
Only available at selected retailers

Esstisch YON\* 1825-1803: LBH 220/100/75 cm • Metall anthrazit matt, Eiche rustico hell geölt • Sessel JULY\* 2081-18WJ mit Drehschwingfunktion: BHT 59/86/63 cm • Bank SMARAGD\* P405-18WJ: LHT 240/83/69 cm • Metall anthrazit matt • Bezug: Genua grau

Dining table YON\* 1825-1803: LWH 220/100/75 cm • Metal anthracite matt, Oak rustico light oiled finish • Armchair JULY\* 2081-18WJ with swivel and rocking function: WHD 59/86/63 cm • Bench SMARAGD\* P405-18WJ: LHD 240/83/69 cm • Metal anthracite matt • Fabric: Genua grey

002 \*Bei den Modellnamen handelt es sich nicht um eine Marke, sondern um ein reines Bestellzeichen zur Unterscheidung der einzelnen Produkte aus unserem Sortiment.

# Das Leben aufmöbeln...

## INHALT

- 004 Genussgeschichten
- 016 In schönster Harmonie
- 028 Schwungvoll Sitzen
- 048 Naturschauspiel
- 062 Innere Stärke
- 070 Gäste gern gesehen
- 094 Komfort-Botschafter

### 014

REICHTUM AN  
MÖGLICHKEITEN  
A WEALTH OF  
POSSIBILITIES

### GENUSSPLÄTZE FÜRS LEBEN.

Jeder Tag bringt Neues. Darüber kann ein **VENJAKOB** Tisch viel erzählen. Denn als Mittelpunkt des Zuhauses ist er immer dabei, wenn Lebensgeschichten geschrieben werden.

EIN GUTES GEFÜHL - EIN **VENJAKOB**



### CREATING COMFORT FOR LIFE.

Every day brings something new. A **VENJAKOB** table can bear witness to that. As the centre point of your home, it's a constant presence amidst the comings and goings of life.

A GOOD FEELING - A **VENJAKOB**

### 092

KONKURRENZ FÜR  
DIE SOFAECKE  
COMPETITION FOR  
THE CORNER SOFA



### 052

SITZEN IST DAS  
NEUE RELAXEN  
SITTING IS THE  
NEW RELAXING



### 084

MIT HERZBLUT  
DABEI  
CRAFTSMANSHIP WITH  
HEART AND SOUL

\*The model names are not a brand name, but an order indicator to distinguish the individual products in our collection.

#daslebenaufmöbeln



**FÜR EIN ENTSPANNTES  
WIR-GEFÜHL**

Sich Zeit nehmen. Das ist oft die geheime Zutat. Auch dann, wenn bei **VENJAKOB** Wohndesign-Klassiker von morgen entstehen.

**A RELAXING SENSE OF  
TOGETHERNESS**

Taking your time is often the secret ingredient. That's what we do at **VENJAKOB** when we're creating the design classics of the future.



Exclusive-Edition:  
Erhältlich nur bei selektiven Handelspartnern  
Only available at selected retailers

**Esstisch YON\* 1825-1803:** LBH 220/100/75 cm • Metall anthrazit matt, Eiche rustico hell geölt • **Sessel JULY\* 2081-18WJ mit Drehschwingfunktion:** BHT 59/86/63 cm • **Bank SMARAGD\* P405-18WJ:** LHT 240/83/69 cm • Metall anthrazit matt • Bezug: Genua grau

**Dining table YON\* 1825-1803:** LWH 220/100/75 cm • Metal anthracite matt, Oak rustico light oiled finish • **Armchair JULY\* 2081-18WJ with swivel and rocking function:** WHD 59/86/63 cm • **Bench SMARAGD\* P405-18WJ:** LHD 240/83/69 cm • Metal anthracite matt • Fabric: Genua grey



**SPIELRAUM IN DEN FEINHEITEN**

Schafft Balance zum Wohlfühlen. Markantes Design, das sich mit Beinfreiheit und Freischwinger-Komfort verbindet.

**SPACE FOR THE DETAILS**

Creates the balance you need to feel good. A unique design combined with leg room and comfort of a cantilever chair.



Finden Sie jetzt den perfekten Esstisch für Ihren persönlichen Genussplatz.

Mehr entdecken...



Discover more...



**Schmückendes Detail mit Funktion:**  
Griffschlaufe aus Leder.

**Functional and attractive details:**  
Leather handles.

Exclusive-Edition:  
Erhältlich nur bei selektiven Handelspartnern  
Only available at selected retailers

Esstisch MEC\* 3714-1872: LBH 190/100/76 cm • Metall anthrazit matt, Wildeiche hell soft gebürstet geölt • Stuhl EMIRA\* 2639-18TM mit Ledergriff 0166-0100: BHT 48/99/63 cm • Metall anthrazit matt • Bezug: Helsinki apple • Leder anthrazit

Dining table MEC\* 3714-1872: LWH 190/100/76 cm • Metal anthracite matt, Wild oak light soft brushed oiled finish • Chair EMIRA\* 2639-18TM with leather handle 0166-0100: WHD 48/99/63 cm • Metal anthracite matt • Fabric: Helsinki apple • Leather anthracite





Unser Lieblingsmaterial hat keine lange Reise hinter sich, bis es bei uns verarbeitet wird. Um besondere Möbel zu bauen, brauchen wir kein exotisches Holz. Wir haben ja Eiche, Nussbaum & Co.

Ralf,  
VENJAKOB Team

Mehr entdecken...



Discover more...



**EINLADEND VOLLER WÄRME**

Natürlichkeit zeigt ein neues Gesicht: Einladend und behaglich – verfeinert mit einer mutigen Prise moderner Eleganz.

**INVITING WARMTH**

See a new side to nativeness: Inviting and warm – finished with a bold note of modern elegance.



**Die abgerundete Platte schafft Platz für Gäste:** Auch an der Tischecke.

**The rounded tabletop creates space for guests:** Even at the corners.



Exclusive-Edition:  
Erhältlich nur bei selektiven Handelspartnern  
Only available at selected retailers

**Esstisch MEC\* 3737-1803:** LBH 220/110/76 cm • Metall anthrazit matt, Eiche rustico hell geölt • **Sessel MARJAN\* 2322-18WE mit Drehschwingfunktion:** BHT 61/88/62 cm • Metall anthrazit matt • Bezug: Genua curry

**Dining table MEC\* 3737-1803:** LWH 220/110/76 cm • Metal anthracite matt, Oak rustico light oiled finish • **Armchair MARJAN\* 2322-18WE with swivel and rocking function:** WHD 61/88/62 cm • Metal anthracite matt • Fabric: Genua curry



Finden Sie jetzt den  
perfekten Esstisch für Ihren  
persönlichen Genussplatz.

Mehr entdecken...



Discover more...

**SINNLICHKEIT WIRD  
STILELEMENT.**

Fels in der Brandung. Naturstein-Optik mit  
neuartiger Präsenz und Raffinesse trifft auf  
Weichheit, die zum Bleiben einlädt.

**STYLE FOR  
THE SENSES.**

Solid as a rock. Natural stone optic with  
a unique presence and sophistication,  
combined with a softness that invites you  
to get comfortable.



**Robuste Oberfläche mit  
weicher Kante:**  
die abgerundete Tischecke.

**A solid surface with  
soft edges:**  
Rounded corners.



**Vielfalt in Material und Farbe:**  
Bezug der Sitzschale innen und  
außen getrennt wählbar.

**A wide range of materials  
and colours:**  
Choose different covers for the inner  
and outer seating shells.

Exclusive-Edition:  
Erhältlich nur bei selektiven Handelspartnern  
Only available at selected retailers

**Esstisch MEC\* 3737-1062:** LBH 220/110/76 cm • Metall sepia matt, Keramik Umbra marron •  
**Sessel JULY\* 2081-10ZB mit Drehschwingfunktion:** BHT 59/86/63 cm • Metall sepia matt • Bezug: Hanoi hellgrau/Dallas Q2 stone

**Dining table MEC\* 3737-1062:** LWH 220/110/76 cm • Metal sepia matt, Ceramic Umbra marron •  
**Armchair JULY\* 2081-10ZB with rocking and swivel function:** WHD 59/86/63 cm •  
Metal sepia matt • Fabric: Hanoi light grey/Dallas Q2 stone

\*The model names are not a brand name, but an order indicator to distinguish the individual products in our collection.



## MIT LEICHTIGKEIT AKZENTE SETZEN

Add a new twist with ease

### NEUE TÖNE ANSCHLAGEN

Wohnen mit Manufakturqualität hat Aktualitätsanspruch: in neu entdeckten Materialien und Naturtönen.

### SET A NEW TONE

Manufacturer quality standards combined with up-to-date style: With new materials and a natural colour palette.



### EXKLUSIVITÄT GENIESSEN

Form und Funktion mit anderen Augen sehen:  
Innovation ist bei **VENJAKOB** eine  
Familientradition.

### ENJOY EXCLUSIVITY

See form and function differently:  
At **VENJAKOB**, innovation is  
a family tradition.



Esstisch ALO\* 3845-18HQ: LBH 190/100/76 cm • Metall anthrazit matt, Dekor Cupria marron • Stuhl EMIRA\* 2631-18Q1 mit Drehfunktion und Ledergriff 0166-0100: BHT 48/97/63 cm • Metall anthrazit matt • Bezug: Havanna cognac • Leder anthrazit

Dining table ALO\* 3845-18HQ: LWH 190/100/76 cm • Metal anthracite matt, Decor Cupria marron • Chair EMIRA\* 2631-18Q1 with swivel function and leather handle 0166-0100: WHD 48/97/63 cm • Metal anthracite matt • Fabric: Havanna cognac • Leather anthracite

Exclusive-Edition:  
Erhältlich nur bei selektiven Handelspartnern  
Only available at selected retailers





Wer denkt,  
dass edle Bezugstoffe und  
leichte Pflege ein Widerspruch  
sind, kann sich freuen.  
Unsere Polstermöbel sind  
fürs Leben und nicht  
fürs Museum gemacht.  
Benutzen ausdrücklich erlaubt.

Iris,  
VENJAKOB Team

Mehr entdecken...



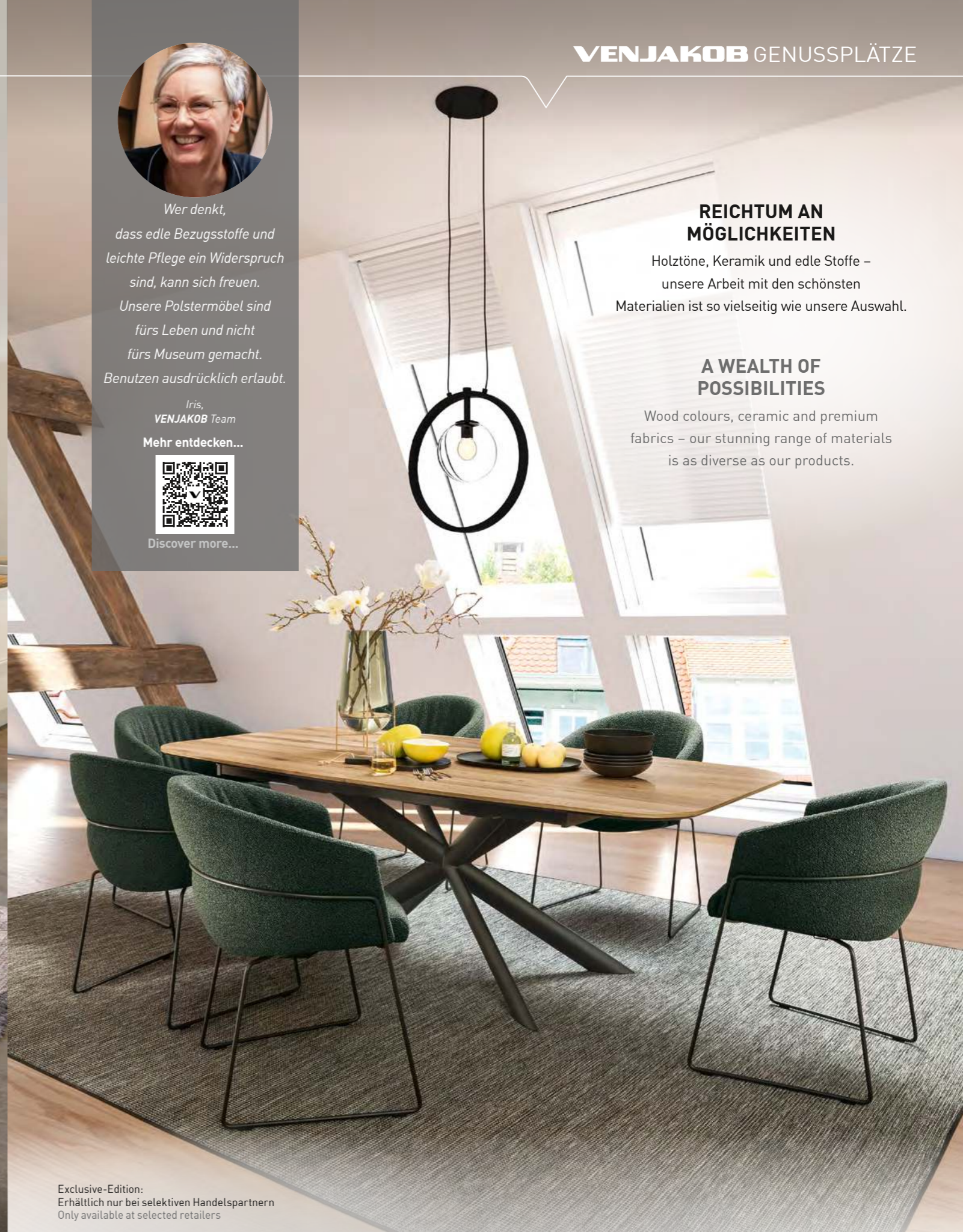
Discover more...

## REICHTUM AN MÖGLICHKEITEN

Holztöne, Keramik und edle Stoffe –  
unsere Arbeit mit den schönsten  
Materialien ist so vielseitig wie unsere Auswahl.

## A WEALTH OF POSSIBILITIES

Wood colours, ceramic and premium  
fabrics – our stunning range of materials  
is as diverse as our products.



**Esstisch ALO\* 3837-1860:** LBH 220/110/76 cm • Metall anthrazit matt,  
Keramik Himalaya crystal • **Sessel MAGGIE\* 2402-18U5:** BHT 65/84/62 cm •  
Metall anthrazit matt • Bezug: Hanoi cognac

**Dining table ALO\* 3837-1860:** LWH 220/110/76 cm • Metal anthracite matt,  
Ceramic Himalaya crystal • **Armchair MAGGIE\* 2402-18U5:** WHD 65/84/62 cm •  
Metal anthracite matt • Fabric: Hanoi cognac

Exclusive-Edition:  
Erhältlich nur bei selektiven Handelspartnern  
Only available at selected retailers

**Esstisch DALO\* 6137-1803:** LBH 220/110/76 cm • Metall anthrazit matt,  
Eiche rustico hell geölt • **Sessel MAGGIE\* 2402-18WL:** BHT 65/84/62 cm •  
Metall anthrazit matt • Bezug: Genua oliv

**Dining table DALO\* 6137-1803:** LWH 220/110/76 cm • Metal anthracite matt,  
Oak rustico light oiled finish • **Armchair MAGGIE\* 2402-18WL:** WHD 65/84/62 cm •  
Metal anthracite matt • Fabric: Genua olive



Finden Sie jetzt den  
perfekten Esstisch für Ihren  
persönlichen Genussplatz.

Mehr entdecken...



Discover more...



## DESIGN IN VOLLER BLÜTE

Farbharmonie auf dem nächsten Level.  
Die natürliche **VENJAKOB**  
Formensprache verbindet Eichenholz, Metall  
sepia matt und edles Cognac.

## THE PINNACLE OF DESIGN

Next-level colour harmony.  
The natural **VENJAKOB** design language  
combines oak and metal in sepia matt with  
a sophisticated cognac colour.



Exclusive-Edition:  
Erhältlich nur bei selektiven Handelspartnern  
Only available at selected retailers

**Esstisch DALO\* 6146-1003:** LBH 220/100/76 cm • Metall sepia matt, Eiche rustico hell geölt • **Sessel MARGIT\* 0543-10A2 mit Drehschwingfunktion:**  
BHT 60/91/66 cm • **Stuhl MARGIT\* 0542-10A2 mit Drehschwingfunktion:** BHT 53/91/66 cm • Metall sepia matt • Bezug: Gavin cognac

**Dining table DALO\* 6146-1003:** LWH 220/100/76 cm • Metal sepia matt, Oak rustico light oiled finish • **Armchair MARGIT\* 0543-10A2 with rocking and swivel  
function:** WHD 60/91/66 cm • **Chair MARGIT\* 0542-10A2 with rocking and swivel function:** WHD 53/91/66 cm • Metal sepia matt • Fabric: Gavin cognac



## DEN SPIELRAUM VERGRÖßERN

There are no limits

Schön stillsitzen? Geht auf unseren Stühlen auch.  
Weil sich bei **VENJAKOB** dazu stets alles ums Wohlfühlen dreht,  
ist zuhause bald noch mehr gerne gesehen:  
Lässiges Abfedern zum Beispiel. Oder eine elegante Drehung.

EIN GUTES GEFÜHL - EIN **VENJAKOB**

Enjoy quiet moments? Our chairs are perfect for those too.  
Because everything revolves around comfort at **VENJAKOB**,  
home will soon be even more inviting. With a casual rocking motion,  
for example. Or perhaps an elegant turn.

A GOOD FEELING - A **VENJAKOB**

Finden Sie jetzt  
den perfekten Stuhl für Ihren  
persönlichen Genussplatz.

Mehr entdecken...



Discover more...



Sessel LIV\* 2031-18ZA mit Drehschwingfunktion: BHT 66/85/67 cm • Metall anthrazit matt • Bezug: Dubai hellgrün/Genua khaki  
Armchair LIV\* 2031-18ZA with swivel and rocking function: WHD 66/85/67 cm • Metal anthracite matt • Fabric: Dubai light green/Genua khaki

018 \*Bei den Modellnamen handelt es sich nicht um eine Marke, sondern um ein reines Bestellzeichen zur Unterscheidung der einzelnen Produkte aus unserem Sortiment.



### HUNDERTE MAL GETESTET

und für gut befunden.  
Bis ein Sessel in Serie  
geht, wird er bei uns  
mehrmals getestet.  
Erst dann sind wir  
zufrieden.

TESTED HUNDREDS OF TIMES  
and approved.

Each of our armchairs is tested  
several times before  
it goes into series production.  
Only then are we satisfied.



Exclusive-Edition:  
Erhältlich nur bei selektiven Handelspartnern  
Only available at selected retailers

\*The model names are not a brand name, but an order indicator to distinguish the individual products in our collection.

#daslebenaufmöbeln



**AM ESSTISCH ZIEHT  
RUHE EIN.**

Denn hier gelingt das Zusammenspiel klarer Linien und sanfter Formen in Perfektion. Diese moderne Essplatzkombination besticht durch dunkles Metall, edle Eiche und einem Plus an Sitzkomfort.

**CALMNESS SETTLES  
AT THE DINING TABLE.**

It's the perfect combination of clear lines and gentle shapes. This modern dining set impresses with its dark metal elements, elegant oak and comfortable seating space.

**VORNE  
WIE HINTEN  
SCHÖN**

Wählen Sie für Innen- und Außenschale unterschiedliche Bezüge. Ganz nach Ihren Wünschen.

**BEAUTIFUL INSIDE AND OUT**

Choose different covers for the inner and outer seating shells. For comfort and elegance tailored to you.

Exclusive-Edition:  
Erhältlich nur bei selektiven Handelspartnern  
Only available at selected retailers

**Esstisch LEO\* 6517-1803:** LBH 220/100/75 cm • Metall anthrazit matt, Eiche rustico hell geölt •  
**Sessel LIV\* 2031-18ZA mit Drehschwingfunktion:** BHT 66/85/67 cm • Metall anthrazit matt •  
Bezug: Dubai hellgrün/Genua khaki

**Dining table LEO\* 6517-1803:** LWH 220/100/75 cm • Metal anthracite matt, Oak rustico light oiled finish •  
**Armchair LIV\* 2031-18ZA with swivel and rocking function:** WHD 66/85/67 cm • Metal anthracite matt •  
Fabric: Dubai light green/Genua khaki



## HERAUSRAGEND BEQUEM

Superior comfort



### DESIGN- SITZMÖBEL

Optional mit Dreh- und/  
oder Schwingfunktion  
erhältlich.

**DESIGN SEATING**  
Optionally available with swivel  
and/or rocking function.



**Stuhl CAROLA\* 0275-18VJ mit Drehschwingfunktion:** BHT 49/86/60 cm • Metall anthrazit matt • Bezug: Dallas Q2 hellgrau

**Chair CAROLA\* 0275-18VJ with swivel and rocking function:** WHD 49/86/60 cm • Metal anthracite matt • Fabric: Dallas Q2 light grey

022 \*Bei den Modellnamen handelt es sich nicht um eine Marke, sondern um ein reines Bestellzeichen zur Unterscheidung der einzelnen Produkte aus unserem Sortiment.



**Esstisch SID\* 2768-7622E:** LBH 220/100/75 cm • Santanaeiche hell geölt • Edelstahl optik •  
**Stuhl CAROLA\* 0275-17VJ mit Drehfunktion:** BHT 49/86/60 cm • Edelstahl optik • Bezug: Dallas Q2 hellgrau  
**Dining table SID\* 2768-7622E:** LWH 220/100/75 cm • Santana oak light oiled finish • Stainless steel optic •  
**Chair CAROLA\* 0275-17VJ with swivel function:** WHD 49/86/60 cm • Stainless steel optic • Fabric: Dallas Q2 light grey



**Esstisch FIN\* 3246-1803:** LBH 190/100/75 cm • Metall anthrazit matt, Eiche rustico hell geölt • **Stuhl CAROLA\* 0277-18VK mit Drehfunktion:** BHT 49/86/60 cm • Metall anthrazit matt • Bezug: Dallas Q2 rost

**Dining table FIN\* 3246-1803:** LWH 190/100/75 cm • Metal anthracite matt, Oak rustico light oiled finish • **Chair CAROLA\* 0277-18VK with swivel function:** WHD 49/86/60 cm • Metal anthracite matt • Fabric: Dallas Q2 rust

\*The model names are not a brand name, but an order indicator to distinguish the individual products in our collection.



Finden Sie jetzt  
mehr Inspirationen für Ihren  
persönlichen Genussplatz.

**Mehr entdecken...**



Discover more...



**EDLE TROPFEN  
FÜR EDLES HOLZ.**

Bei **VENJAKOB** kommt nur  
hochwertiges Öl auf den Tisch.  
Sorgfältig damit behandelt, behalten Holzober-  
flächen ihre charakteristische Haptik.

**Mehr noch:**

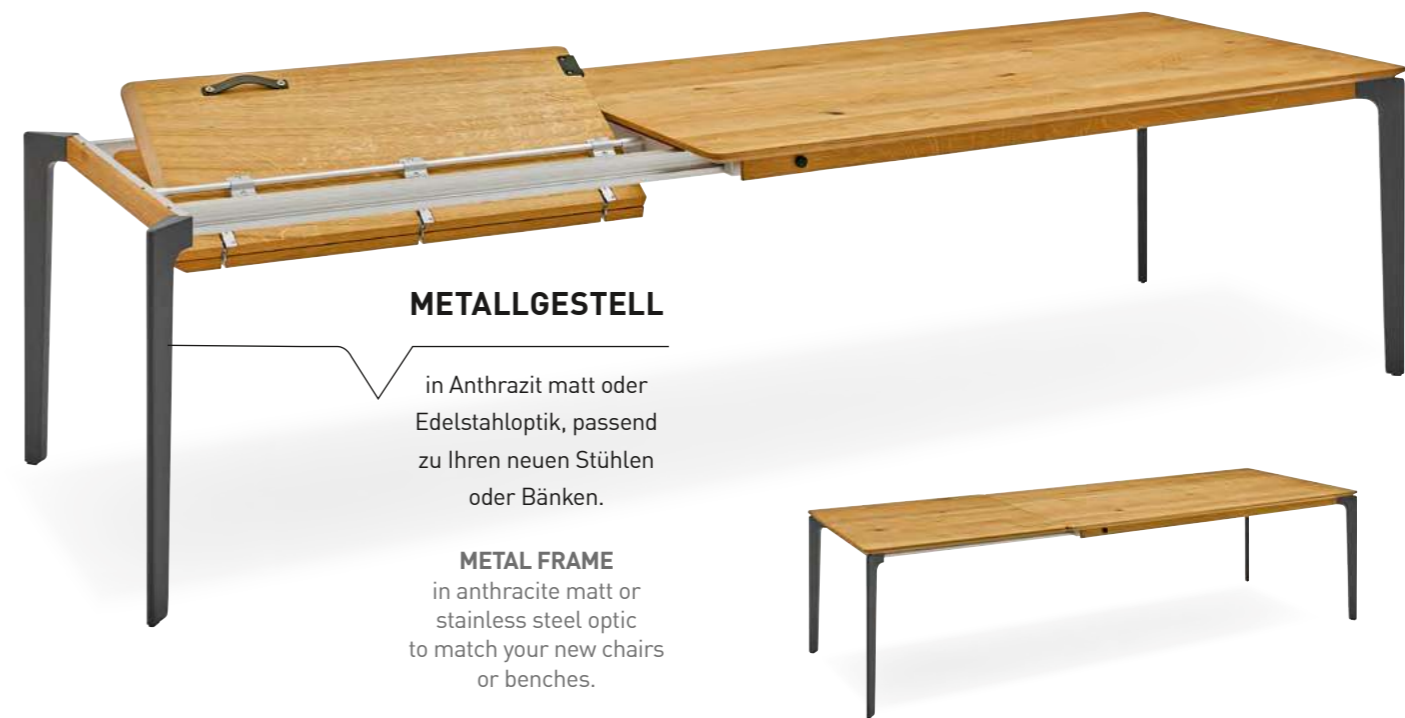
Öl setzt die Farbe und Maserung  
des Holzes in Szene.

**PRECIOUS DROPS  
FOR PRECIOUS WOOD.**

At **VENJAKOB**, we use only the best  
quality oil on our tables.  
Carefully treating wooden surfaces with this oil  
helps to preserve their characteristic feel.

**Plus:**

Oil emphasizes the colour  
and grain of the wood.



**METALLGESTELL**

in Anthrazit matt oder  
Edelstahloptik, passend  
zu Ihren neuen Stühlen  
oder Bänken.

**METAL FRAME**

in anthracite matt or  
stainless steel optic  
to match your new chairs  
or benches.



# SCHWUNGVOLLES SITZEN

Sit in style

Stuhl und Sessel LILLI PLUS\* bestechen durch unterschiedlich wählbare Melange-Bezüge: ob Streifenoptik, Design oder Raute ist ganz und allein Ihrem Stil überlassen. Egal, für welche Variante Sie sich entscheiden, das dezent geschwungene Ellipsenrohr rundet die Optik nach oben ab.

EIN GUTES GEFÜHL - EIN **VENJAKOB**

The LILLI PLUS\* chair and armchair impress with their wide range of Melange covers – whether you prefer the striped optic or the Design or Rhombus optic, the choice is entirely yours. Whichever option you choose, the chair's gently curved elliptical tube frame completes the look.

A GOOD FEELING – A **VENJAKOB**



Stuhl LILLI PLUS\*  
Melange Streifenoptik stone



SESSEL LILLI PLUS\*  
Melange Design grey



Stuhl LILLI PLUS\*  
Melange Raute stone



SESSEL LILLI PLUS\*  
Melange Raute grey

Die hochwertigen Melange-Bezüge gibt es in unterschiedlichen Designs und Farben.  
**Mehr entdecken...**



Discover more...





Kombinations-  
möglichkeiten ganz  
nach Ihrem individuellen  
Geschmack:  
**Mehr entdecken...**



Discover more...



**MIT LIEBE ZUM DETAIL.**

Das attraktive Melange-Rautenmuster  
und variable Kopfstück  
machen LILLI PLUS\* zum Blickfang.



**IT'S ALL ABOUT THE DETAIL**

LILLI PLUS\* turns heads with its  
stylish Melange Rhombus optic and  
variable head end.

**Esstisch KLU\* 1592-1803:** LBH 190/100/75 cm • Metall anthrazit matt,  
Eiche rustico hell geölt • **Stuhl LILLI PLUS\* 2219-18PV mit Kopfstück**  
**0210-0300:** BHT 49/101/61 cm • Metall anthrazit matt • Rücken: Melange  
Raute stone, Eiche rustico hell geölt

**Dining table KLU\*:** 1592-1803: LWH 190/100/75 cm • Metal anthracite matt,  
Oak rustico light oiled finish • **Chair LILLI PLUS\* 2219-18PV with head end 0210-0300:**  
WHD 49/101/61 cm • Metal anthracite matt • Back: Melange Rhombus optic stone,  
Oak rustico light oiled finish



**DER KOMFORTABLE ESSTISCH KLU\* ET159  
MIT AUSZUGS-FUNKTION.**

Der besonders hochwertig  
konzipierte Ausziehmechanismus kann auf Ihre  
individuelle Wohnsituation abgestimmt werden und  
ist kinderleicht zu bedienen.  
Mit dem Griff können Sie die integrierte Verlängerung  
im Handumdrehen umklappen.  
Alle Elemente rasten sicher ein: Qualität ‚made in Germany‘.

EIN GUTES GEFÜHL - EIN **VENJAKOB**

**THE CONVENIENT KLU\* ET159 DINING TABLE  
WITH EXTENDING FUNCTION.**

The highly sophisticated  
extending mechanism can be adapted to suit  
your living surroundings and is extremely easy to use.  
The handle allows you to fold the integrated  
extension in and out in no time, and all the elements lock  
securely into position:  
for genuine ‚Made in Germany‘ quality.

A GOOD FEELING – A **VENJAKOB**



# FAMILIE, FREUNDE UND LECKERES ESSEN

Family, friends and delicious food

Was gibt es Schöneres?  
Ausziehtische  
für die kleine und große  
Runde.

Mehr entdecken...



Discover more...



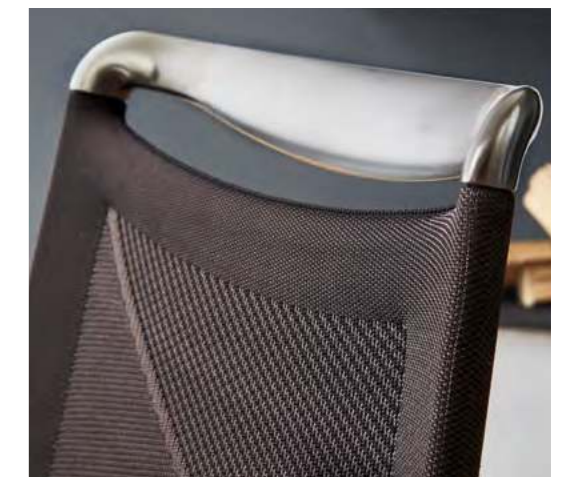
**Esstisch KLU\* 1592-1803:** LBH 190/100/75 cm • Metall anthrazit matt, Eiche rustico hell geölt  
**Dining table KLU\* 1592-1803:** LWH 190/100/75 cm • Metal anthracite matt, Oak rustico light oiled finish



**DIE ZEITEN ÄNDERN SICH.  
DAS GEFÜHL BLEIBT.**

Zeitlos elegant und unglaublich komfortabel:  
So könnte es sich anfühlen, in einem  
klassischen Sportwagen zu sitzen.  
Mit KLU DEKOR\* und LILLI PLUS\* passt dieses Gefühl  
auch zu einem nachhaltigen Lebensstil.  
Heute genießen wir exklusives Design  
rund um den Esstisch.

**EIN GUTES GEFÜHL - EIN VENJAKOB**



**TIMES CHANGE.  
THE FEELING STAYS.**

Timelessly elegant and unbelievably comfortable:  
This is how we imagine it might feel to sit  
in a classic sports car.  
With KLU DEKOR\* and LILLI PLUS\*, you can experience  
this feeling for yourself while still living  
a sustainable lifestyle.  
So everyone can enjoy exclusive design  
around the dining table.

**A GOOD FEELING - A VENJAKOB**

Esstisch KLU DEKOR\* 1582-17HM: LBH 190/100/75 cm • Edelstahloptik, Metall slate schwarzgold •  
Stuhl LILLI PLUS\* 2219-17PK mit Kopfstück 0210-1700: BHT 49/101/61 cm • Edelstahloptik • Rücken: Melange Design mocca

Dining table KLU DEKOR\* 1582-17HM: LWH 190/100/75 cm • Stainless steel optic, Metal slate black gold •  
Chair LILLI PLUS\* 2219-17PK with head end 0210-1700: WHD 49/101/61 cm • Stainless steel optic • Back: Melange Design mocca



**ECHT VARIABLER  
HINGUCKER**

Stuhl LILLI\* setzt auf Vielseitigkeit. Mit seinen Rückenvarianten in Tritex Streifen-, Rauten- oder Profiloptik bedient er jede Geschmacksrichtung. Der perfekte Begleiter für den Esstisch KLU DEKOR\* ET158.

EIN GUTES GEFÜHL - EIN **VENJAKOB**

**VERSATILITY  
AND STYLE**

The LILLI\* chair is all about versatility. With the backrest available in TriTex with a striped, Rhombus or Design optic, it has something to offer for everyone. The perfect companion for the KLU DECOR\* ET158 dining table.

A GOOD FEELING - A **VENJAKOB**

**TEXTIL-  
RÜCKENLEHNE**

Die vielfältigen Tritex-Rückenbezüge sind fein und besonders hochwertig gearbeitet.

**TEXTILE BACKREST**

All the TriTex backrest covers offer exceptional quality and a refined finish.



Esstisch KLU DEKOR\* 1582-18HA: LBH 190/100/75 cm • Metall anthrazit matt, Halifax Eiche natur •  
Stuhl LILLI\* 2221-18FHH mit Kopfstück 0205-1800: BHT 47/99/59 cm • Metall anthrazit matt • Rücken: TriTex Streifenoptik basalt

Dining table KLU DEKOR\* 1582-18HA: LWH 190/100/75 cm • Metal anthracite matt, Halifax natural oak •  
Chair LILLI\* 2221-18FHH with head end 0205-1800: WHD 47/99/59 cm • Metal anthracite matt • Back: TriTex striped optic basalt





**UNTERBAU  
FUSSFORMEN**

Sie haben die Wahl:  
rechteckig oder quadratisch  
mit Absetzung in Edelstahloptik  
oder Metall anthrazit matt.

**LEG DESIGN**

The choice is yours:  
rectangular or square with offset  
in a stainless steel look  
or metal anthracite matt.

Esstisch MULTIFLEX\* 3489-8500B: LBH 190/100/75 cm • Kernbuche geölt  
Dining table MULTIFLEX\* 3489-8500B: LWH 190/100/75 cm • Structure beech oiled finish

**PARTNER FÜRS  
LEBEN**

Partners for life

Sie wollen MULTIFLEX\*  
näher kennenlernen?  
Hier gehts zu den  
Esstischen.

Mehr entdecken...



Discover more...



**DIE GESTALTUNGS-  
FREIHEIT:**

Verschiedene Hölzer stehen zur Wahl:  
z.B. Wildeiche geölt **15** oder Colorado  
Nussbaum geölt **42**,  
Wildeiche hell soft gebürstet geölt **72**,  
Wildeiche hell geölt **75** oder  
Kernbuche geölt **85**.  
Dieser Tisch ist in Wunschlänge  
im 10-cm-Raster von 120 cm bis  
220 cm möglich.

**DESIGN  
FREEDOM:**

Various woods are available:  
e.g. wild oak oiled finish **15** Colorado walnut  
oiled finish **42**,  
wild oak light soft brushed  
oiled finish **72**,  
wild oak light oiled finish **75** or  
Structure beech oiled finish **85**.  
Available sizes: Made to measure in 10 cm  
steps from 120 cm to 220 cm.

**15**

**42**

**72**

**75**

**85**





**ERGONOMISCH  
MIT SCHWUNG**

Dieser Stuhl sieht nicht nur gut aus, sondern passt sich auch perfekt an jede Körperhaltung an.

**DYNAMIC YET ERGONOMIC**  
This chair not only looks good, but also adapts perfectly to any posture.



**Esstisch MULTIFLEX\* 3389-7510B:** LBH 190/100/75 cm • Wildeiche hell geölt • **Stuhl ELLI\* 0341-17FMM:** BHT 48/99/65 cm • **Sessel ELLI\* 0342-17FMM:** BHT 52/99/65 cm • Edelstahloptik • Sitz: TriTex mocca • Rücken: FlexTex mocca

**Dining table MULTIFLEX\* 3389-7510B:** LWH 190/100/75 cm • Wild oak light oiled finish • **Chair ELLI\* 0341-17FMM:** WHD 48/99/65 cm • **Armchair ELLI\* 0342-17FMM:** WHD 52/99/65 cm • Stainless steel optic • Seat: TriTex mocca • Back: FlexTex mocca

**DER DESIGNER?  
SIE SELBST.**

Platzangebot: Im 10 cm-Längenraster von 120 bis 220 cm und 80 cm, 90 cm oder 100 cm breit. Verschiedene Fußformen zur Wahl: rechteckig mit Edelstahloptik **A**, quadratisch mit Edelstahloptik **B**, rechteckig mit Metall anthrazit **D** oder quadratisch mit Metall anthrazit **E**.

EIN GUTES GEFÜHL - EIN **VENJAKOB**

**THE DESIGNER?  
YOU.**

Available sizes: Made to measure in 10 cm steps from 120 to 220 cm and 80 cm, 90 cm or 100 cm wide. Rectangular with stainless steel optic **A**, square with stainless steel optic **B**, rectangular with metal anthracite **D** or square with metal anthracite **E**.

A GOOD FEELING - A **VENJAKOB**



**Esstisch MULTIFLEX\* 3489-7810A:** LBH 190/100/75 cm • Anziano Eiche lackiert gebürstet • **Stuhl DANIELLA\* 0231-17ND:** BHT 45/97/61 cm • Edelstahloptik • Bezug: Dublin elephant

**Dining table MULTIFLEX\* 3489-7810A:** LWH 190/100/75 cm • Anziano oak lacquered brushed • **Chair DANIELLA\* 0231-17ND:** WHD 45/97/61 cm • Stainless steel optic • Fabric: Dublin elephant





**PLATZ FÜR FAMILIE UND FREUNDE.**

Am Esstisch RON\* finden bis zu 14 Personen Platz. Der Esstisch lässt sich am Kopfende leichtgängig auf bis zu 320 cm Länge ausziehen und ist mit nur drei Handgriffen komfortabel verlängert.

EIN GUTES GEFÜHL - EIN **VENJAKOB**

**SPACE FOR FAMILY AND FRIENDS.**

Dining table RON\* can seat up to 14 people. The dining table can be easily extended up to 320 cm at the front end in just three simple steps.

A GOOD FEELING - A **VENJAKOB**



Esstisch RON\* 1162-1872: LBH 190/100/75 cm • Metall anthrazit matt, Wildeiche hell soft gebürstet geölt •  
 Stuhl LILLI\* 2221-18FHJ mit Kopfstück 0205-7200: BHT 47/99/59 cm • Metall anthrazit matt, Wildeiche hell soft gebürstet geölt • Rücken: Tritex Profil basalt  
 Dining table RON\* 1162-1872: LWH 190/100/75 cm • Metal anthracite matt, Wild oak light soft brushed oiled finish •  
 Chair LILLI\* 2221-18FHJ with head end 0205-7200: WHD 47/99/59 cm • Metal anthracite matt, Wild oak light soft brushed oiled finish • Back: Tritex profile basalt



**KONFERENZ  
DER GENIESSER**

Für mehr Miteinander im Leben:  
ZAK\* macht sich für Sie lang – maximal auf 320 cm.  
Wahlweise ausgestattet mit einer,  
ab einer Länge von 190 cm auch mit  
zwei Klappeneinlagen, und in vier Größen passt  
sich der Esstisch Ihrem Leben an.  
Und Ihrem Wohnstil.

**A CONFERENCE  
OF CONNOISSEURS**

For more togetherness in life:  
ZAK\* makes space for you – extending up to  
a maximum of 320 cm. Optionally equipped  
with one or from L 190 cm also with  
two folding leaves and available in four sizes,  
this dining table adapts to your life.  
And your style of living.

Hier finden Sie  
viele passende  
Speisezimmer-Programme  
zu diesem Tisch.  
**Mehr entdecken...**



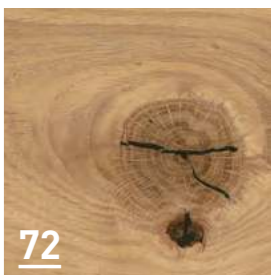
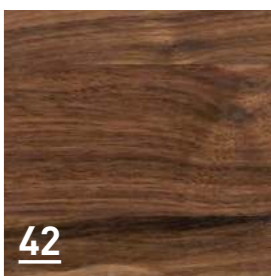
Discover more...

**DIE GESTALTUNGS-  
FREIHEIT:**

Verschiedene Hölzer wählbar,  
z.B. Wildeiche geölt **15**,  
Colorado Nussbaum geölt **42**,  
Wildeiche hell soft gebürstet geölt **72**  
oder Wildeiche hell geölt **75**.

**DESIGN FREEDOM:**

Different woods available,  
e.g. wild oak oiled finish **15**,  
Colorado walnut oiled finish **42**,  
wild oak light soft brushed  
oiled finish **72** or  
wild oak light oiled finish **75**.



Esstisch ZAK\* 2545-7580: LBH 190/100/75 cm • Edelstahl optik, Wildeiche hell geölt • Stuhl LILLI\* 2221-17FHH mit Kopfstück 0205-7500: BHT 47/99/59 cm • Sessel LILLI\* 2229-17FHH LILLI mit Kopfstück 0205-7500: BHT 52/99/59 cm • Edelstahl optik • Rücken: TriTex Streifenoptik basalt

Dining table ZAK\* 2545-7580: LWH 190/100/75 cm • Stainless steel optic, Wild oak light oiled finish • Chair LILLI\* 2221-17FHH with head end 0205-7500: WHD 47/99/59 cm • Armchair LILLI\* 2229-17FHH with head end 0205-7500: WHD 52/99/59 cm • Stainless steel optic • Back: TriTex striped optic basalt



Mehr Stühle und  
Sessel als passende  
Begleiter zu JOL\* auf Ihrem  
Smartphone:

Mehr entdecken...



Discover more...

## GUTE AUSSICHTEN FÜR HANDWERKSKUNST

Sorgfalt, Handarbeit und Gespür für die besten Materialien sind immer gerne gesehen.

Bei **VENJAKOB** entstehen aus diesen drei Elementen Kompositionen in sehenswertem Design.

## THE FUTURE IS BRIGHT FOR CRAFTSMANSHIP

Care, craftsmanship and a feel for the best materials are always welcome.

At **VENJAKOB**, we draw on these three elements to create compositions with a must-see design.

Esstisch JOL\* 6427-1776: LBH 160/90/75 cm • Edeltstahl optik, Santanaeiche hell geölt •  
Stuhl EILEEN\* 2601-1756: BHT 48/99/63 cm • Edeltstahl optik • Bezug: Dallas Q2 aqua

Dining table JOL\* 6427-1776: LWH 160/90/75 cm • Stainless steel optic, Santana oak light oiled finish •  
Chair EILEEN\* 2601-1756: WHD 48/99/63 cm • Stainless steel optic • Fabric: Dallas Q2 aqua



# BÜHNE FREI FÜR EIN NATURSCHAUSPIEL

Clear the stage  
for a natural spectacle

Unsere Wurzeln liegen im Handwerk,  
unser Herz schlägt für Holz. Wir leben unsere Werte.

Das macht den Kopf frei  
für eine kreative Sichtweise:

Mit dem Naturmaterial Harz schafft **VENJAKOB** Originale,  
an denen sich keiner sattsehen kann.

EIN GUTES GEFÜHL - EIN **VENJAKOB**

Our roots lie in craftsmanship,  
our heart beats for wood and we live our values.

This frees our minds to be creative:  
Using the natural material resin,

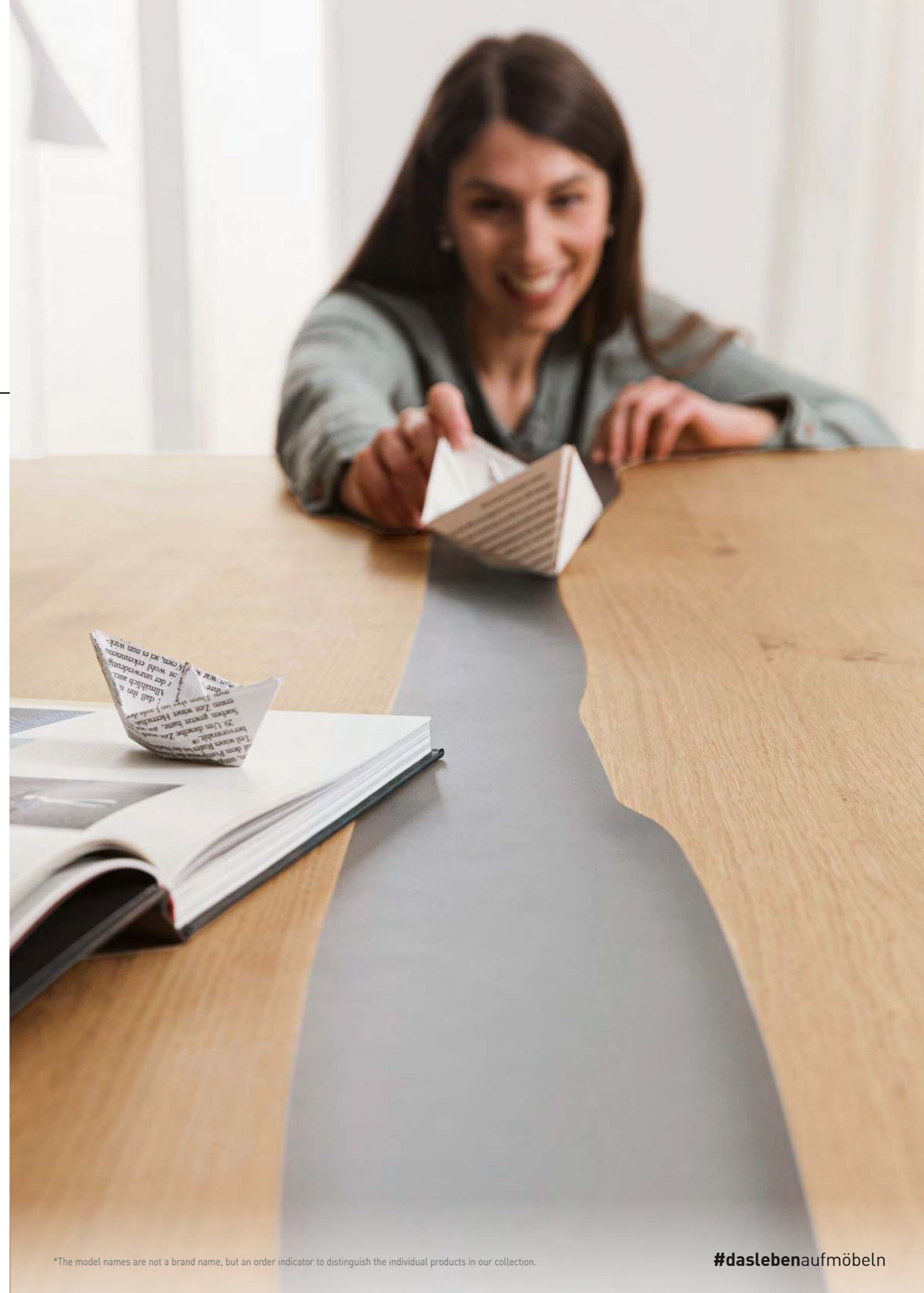
**VENJAKOB** creates originals, that you can  
not get enough of.

A GOOD FEELING - A **VENJAKOB**



Esstisch **BIG\* 2436-1870 mit Harzeinlage**: LBH 300/110/75 cm • Metall anthrazit matt, Wildeiche hell lackiert

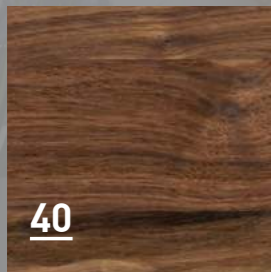
Dining table **BIG\* 2436-1870 with resin inlay**: LWH 300/110/75 cm • Metal anthracite matt, Wild oak light lacquered





## SPEISEN FÜR FORTGESCHRITTENE.

Ein Ort, an dem sich Unikate begegnen.  
Wer Charaktertypen mag, wird BIG\* lieben.  
Und das nicht nur wegen seiner einzigartigen Baumkanten-  
optik und Harzeinlage. Sondern auch,  
weil er das Naturmaterial Holz perfekt inszeniert.



40

70

### DIE GESTALTUNGS- FREIHEIT:

Tischplatte in Colorado Nuss-  
baum lackiert **40** oder  
Wildeiche hell lackiert **70**.

### DESIGN FREEDOM:

Table top in Colorado walnut  
lacquered **40** or  
Wild oak light lacquered **70**.

## ADVANCED DINING.

A place where unique pieces meet.  
Anyone who likes strong characters will love BIG\*.  
And not just because of its unique naturally curved top edge  
and resin inlay, but also because it showcases  
the natural wood perfectly.



Esstisch BIG\* 2436-1870 mit Harzeinlage: LBH 300/110/75 cm • Metall anthrazit  
matt, Wildeiche hell lackiert • Sessel MAIKA\* 2572-17MC: BHT 71/88/65 cm •  
Edelstahloptik • Bezug: Würzburg anthrazit

Dining table BIG\* 2436-1870 with resin inlay: LWH 300/110/75 cm •  
Metal anthracite matt, Wild oak light lacquered • Armchair MAIKA\* 2572-17MC:  
WHD 71/88/65 cm • Stainless steel optic • Fabric: Würzburg anthracite



## VIelfÄLTIG UND KOMFORTABEL

MAIKA\* ist ein 4-Fuß-Sessel  
mit Gestell in Edelstahloptik  
– empfohlen werden griffige  
Stoffe für luxuriöse Haptik.

### VERSATILE AND COMFORTABLE

MAIKA\* is a 4-leg armchair  
with a frame in stainless steel optic –  
we recommend textured fabrics  
for a luxurious feel.





# DIE NEUE FORM DER WERTSCHÄTZUNG

A new form of appreciation

Erfahren Sie mehr über die Philosophie hinter den **VENJAKOB**-Möbeln: Mehr entdecken...



Discover more...

Kreative Lösungen sind unser Handwerk. Besonders dann, wenn es um die Schönheit der Natur geht: Unser Beitrag zu mehr Nachhaltigkeit: langlebiges Wohndesign.

EIN GUTES GEFÜHL - EIN **VENJAKOB**

Creative solutions are our speciality. Especially when it comes to the beauty of nature. Our contribution to greater sustainability: long-lasting interior design.

A GOOD FEELING - A **VENJAKOB**



**Esstisch CHIC\* 6748-1872:** LBH 220/100/75 cm • Metall anthrazit matt, Wildeiche hell soft gebürstet geölt •  
**Sessel MARLEEN\* 2336-18TF mit Kopfteil 0181-00DO:** BHT 63/84/62 cm • Metall anthrazit matt • Bezug: Freiburg Q2 cognac, Windsor schwarz  
**Dining table CHIC\* 6748-1872:** LWH 220/100/75 cm • Metal anthracite matt, Wild oak light soft brushed oiled finish •  
**Armchair MARLEEN\* 2336-18TF with head part 0181-00DO:** WHD 63/84/62 cm • Metal anthracite matt • Fabric: Freiburg Q2 cognac, Windsor black

Exclusive-Edition:  
Erhältlich nur bei selektiven Handelspartnern  
Only available at selected retailers



Hier finden  
Sie viele passende  
Speisezimmer-Programme  
zu diesem Tisch.  
Mehr entdecken...



Discover more...

### IHR STIL: EIN STATEMENT SETZEN

Fels in der Brandung in unserer  
schnelllebigen Zeit: Am Esstisch RUSS\* ET317  
kommen alle gerne zusammen.  
Baumstarkes **VENJAKOB**-Design,  
das mitten im Leben steht.

### YOUR STYLE: MAKE A STATEMENT

A reliable center piece in our fast-moving times:  
Everyone loves to congregate around  
the RUSS\* ET317 dining table.  
Strong **VENJAKOB** design,  
at the center point of your life.

### KOMFORT IM NEUEN KLEID

Aufregende  
Kontraste für ein exklu-  
sives Wohngefühl.



**COMFORT HAS A NEW LOOK**  
Exciting contrasts for  
an exclusive feel.



15



42



72



75

#### **DIE GESTALTUNGS- FREIHEIT:**

Verschiedene Hölzer zur Wahl,  
z.B. Wildeiche geölt 15,  
Colorado Nussbaum geölt 42,  
Wildeiche hell soft gebürstet geölt 72  
oder Wildeiche hell geölt 75.

#### **DESIGN FREEDOM:**

Different woods available,  
e.g. wild oak oiled finish 15,  
Colorado walnut oiled finish 42,  
wild oak light soft brushed  
oiled finish 72 or  
wild oak light oiled finish 75.

\*The model names are not a brand name, but an order indicator to distinguish the individual products in our collection.

Exclusive-Edition:  
Erhältlich nur bei selektiven Handelspartnern  
Only available at selected retailers

**Esstisch RUSS\* 3175-1872:** LBH 250/110/75 cm • Metall anthrazit matt, Wildeiche hell soft gebürstet geölt •  
**Sessel MARLEEN\* 2336-18LO mit Kopfteil 0181-00DH:** BHT 63/84/62 cm • Metall anthrazit matt • Bezug: Füßen cognac, Windsor mocca  
**Dining table RUSS\* 3175-1872:** LWH 250/110/75 cm • Metal anthracite matt, Wild oak light soft brushed oiled finish •  
**Armchair MARLEEN\* 2336-18LO with head part 0181-00DH:** WHD 63/84/62 cm • Metal anthracite matt • Fabric: Füßen cognac, Windsor mocca



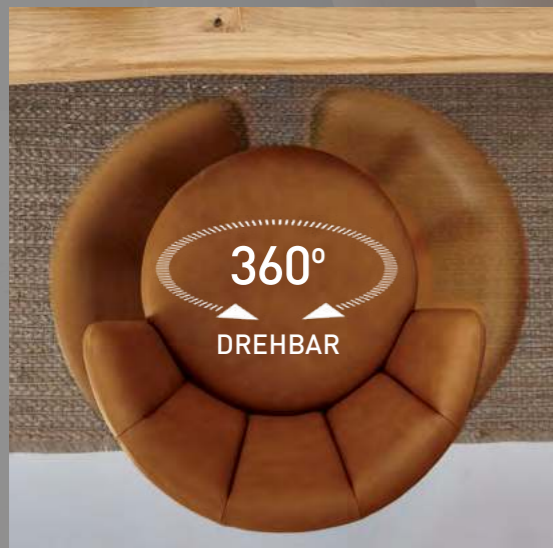
## GEKOMMEN UM ZU BLEIBEN.

Ob langes Feiertagsmenü oder lange Gespräche – der Tisch SUN\* mit seiner markanten Massivholzplatte und Baumkantenoptik nimmt nichts krumm. Qualität und Handwerk sind die beste Grundlage für einen Ort, an dem wir die Zeit vergessen.

## HERE TO STAY.

Whether it's a special celebratory meal or a long conversation, the SUN\* table with its striking solid wood top and naturally curved top edge is here for it all.

With its superior quality and craftsmanship, it offers a place to lose all track of time.



## BEWEGUNGS- FREIHEIT

Lässig nach links, rechts, hinten oder rundherum drehen: Mit ELINA\* ist alles erlaubt.

### FREEDOM OF MOVEMENT

Turn casually to the left, right, back or all around: There are no limits with ELINA\*.

**Esstisch SUN\* 5874-1875:** LBH 250/110/75 cm • Metall anthrazit matt, Wildeiche hell geölt • **Stuhl ELINA\* 2131-18KM mit Drehfunktion:** BHT 62/83/64 cm • Metall anthrazit matt • Bezug: Leder Sauvage havanna

**Dining table SUN\* 5874-1875:** LWH 250/110/75 cm • Metal anthracite matt, Wild oak light oiled finish • **Chair ELINA\* 2131-18KM with swivel function:** WHD 62/83/64 cm • Metal anthracite matt • Fabric: Leather Sauvage havanna





Finden Sie  
Ihren individuellen  
**VENJAKOB-Tisch:**  
Mehr entdecken...



Discover more...

### GEMÜTLICHKEIT FREI VON SCHNICKSCHNACK.

Unser Designanspruch: Weniger ist mehr.  
Und wenn es schon mehr sein soll, dann  
mehr authentische Natürlichkeit und ein Extra an  
Gestaltungsfreiheit. Beim Tisch RED\* ET248  
sind das zum Beispiel 5 Längen:  
200/225/250/275 und 300 cm

### COMFORT WITHOUT ALL THE BELLS AND WHISTLES.

Our design claim: Less is more.  
And if it's supposed to be more,  
then make it more authentic naturalness and  
more design freedom. For the RED\* ET248 table,  
that means making it available in 5 lengths:  
200/225/250/275 and 300 cm.



**Esstisch RED\* 2485-1875:** LBH 250/110/75 cm • Metall anthrazit matt, Wildeiche hell geölt • **Stuhl ELINA\* 2131-18KD mit Drehfunktion:**  
BHT 62/83/64 cm • Metall anthrazit matt • Bezug: Leder Sauvage bernstein

**Dining table RED\* 2485-1875:** LWH 250/110/75 cm • Metal anthracite matt, Wild oak light oiled finish • **Chair ELINA\* 2131-18KD with swivel function:**  
WHD 62/83/64 cm • Metal anthracite matt • Fabric: Leather Sauvage amber



**DIE KRAFT DER NATUR  
TRIFFT AUF DESIGN.**

Kein Tisch, um darauf „Einheitsbrei“ zu servieren:  
Natürliche Risse unterstreichen  
den eigenwilligen Auftritt der dreigeteilten Platte  
aus Echtholz furnier.  
In Form gehalten wird sie bei CEO\* durch eine  
durchgängige Metallschiene.

**PLATZ-  
WUNDER**

Kompakt in der Form  
finden mit ZOE\* 2381 viele  
Gäste einen komfortablen  
Lieblingsplatz.

**SPACE-SAVING  
GENIUS**

Compact in design,  
the comfortable ZOE\* 2381  
will be a firm favourite with  
everyone.

**Esstisch CEO\* 2446-1876:** LBH 250/110/75 cm • Metall anthrazit matt, Santanaeiche hell geölt •  
**Stuhl ZOE\* 2381-18H5:** BHT 49/93/61 cm • Metall anthrazit matt • Bezug: Funchal forest

**Dining table CEO\* 2446-1876:** LWH 250/110/75 cm • Metal anthracite matt, Santana oak light oiled finish •  
**Chair ZOE\* 2381-18H5:** WHD 49/93/61 cm • Metal anthracite matt • Fabric: Funchal forest

**THE POWER OF NATURE  
MEETS DESIGN.**

This isn't a table where you just serve  
the „same old thing“:  
Natural cracks emphasise the unique  
appearance of the three-piece top made  
from real-wood veneer.

The top parts of the CEO\* table can be equipped  
with an end-to-end metal rail.



# IMMER MITTEN IM LEBEN

Always in the midst of life

Eine Oberfläche, die nichts krumm nimmt,  
ist kratzfest, unempfindlich und sogar feuerfest.

**Oder kurz gesagt: Aus Dekton.**

Ein modernes Material mit der Schönheit  
und Stärke von Naturstein.

Aber technologisch optimiert.

EIN GUTES GEFÜHL - EIN **VENJAKOB**



Esstisch MIO PLUS\* 2366-1867: LBH 220/100/75 cm • Metall anthrazit matt, Dekton Laurent  
Dining table MIO PLUS\* 2366-1867: LWH 220/100/75 cm • Metal anthracite matt, Decton Laurent

A surface that can handle anything:  
It's scratch resistant, extremely durable and even fireproof.

**In short: Made of Decton.**

A modern material with the beauty and strength  
of natural stone.

But technologically superior.

A GOOD FEELING - A **VENJAKOB**





**REDUZIERTES DESIGN  
BRAUCHT INNERE STÄRKE.**

Superdünn und gleichzeitig besonders strapazierfähig: Die MIO PLUS\* Tischplatte aus dem innovativen Material Dekton.

**PARED-DOWN DESIGN  
REQUIRES INNER STRENGTH.**

Super slim yet extremely robust: The MIO PLUS\* table top made from innovative Decton.

**BEIM SITZEN  
BEWEGLICH BLEIBEN.**

Die Sessel mit Dreh- und Schwingfunktion sind eine kleine Revolution:  
Am Tisch darf es heute ruhig entspannter zugehen.

**STAY MOBILE WHILE SITTING.**  
These armchairs with a swivel and rocking function are a mini revolution – quietly making time at the table even more relaxed.

Exclusive-Edition:  
Erhältlich nur bei selektiven Handelspartnern  
Only available at selected retailers

Esstisch MIO PLUS\* 2366-1867: LBH 220/100/75 cm • Metall anthrazit matt, Dekton Laurent • Stuhl LILLI 3000\* 2881-18PR mit Drehschwingfunktion: BHT 52/98/61 cm • Sessel LILLI 3000\* 2882-18PR mit Drehschwingfunktion: BHT 56/98/61 cm • Metall anthrazit matt • Bezug: Melange Streifenoptik bronze • Kopfstück 0213-1800 Metall anthrazit matt

Dining table MIO PLUS\* 2366-1867: LWH 220/100/75 cm • Metal anthracite matt, Decton Laurent • Chair LILLI 3000\* 2881-18PR with swivel and rocking function: WHD 52/98/61 cm • Armchair LILLI 3000\* 2882-18PR with swivel and rocking function: WHD 56/98/61 cm • Metal anthracite matt • Fabric: Melange striped optic bronze • Head end 0213-1800 Metal anthracite matt



Aktuelles Design  
geht neue Wege: Mit Dekton.  
Informieren Sie sich bei  
**VENJAKOB.**

Mehr entdecken...



Discover more...

**PURE ELEGANZ  
TRIFFT STÄRKE**

Plattenstärke  
nur 4 mm, abgeschrägte  
Tischecke in elegantem  
Tischbein Metall anthrazit matt.

**PURE ELEGANCE  
MEETS STRENGTH**

Table top thickness of just 4 mm,  
angled table corner with  
elegant metal table  
leg in anthracite matt.

Esstisch MIO PLUS\* 2366-1867: LBH 220/100/75 cm • Metall anthrazit matt, Dekton Laurent  
Dining table MIO PLUS\* 2366-1867: LWH 220/100/75 cm • Metal anthracite matt, Decton Laurent

**STEINHART IST  
DAS NEUE SINNLICH**

Rock-hard quality

**DIE GESTALTUNGS-  
FREIHEIT:**

Verschiedene Ausführungen  
stehen zur Wahl,  
z.B. Keramik beton 32,  
Keramik basalto 33, Keramik carrara 34,  
Keramik Himalaya crystal 60,  
Keramik Umbra marron 62,  
Keramik pazifikgrau 66 oder  
Dekton Laurent 67,

**DESIGN  
FREEDOM:**

Different options are available,  
e.g. ceramic concrete 32,  
ceramic basalto 33,  
ceramic carrara 34,  
ceramic Himalaya crystal 60,  
ceramic Umbra marron 62,  
ceramic pacific grey 66 or  
Decton Laurent 67.



Easy Life. Beim Esstisch MIO PLUS\* trifft das innovative  
Material Dekton auf intelligente Funktion.



Easy Life. The MIO PLUS\* dining table combines a truly  
innovative material Dekton with intelligent function.

32

33

34

60

62

66

67





**NEUES AUS BESTER KINDERSTUBE.**

VENJAKOB gibt seinen Stühlen alles mit, was sie für ein langes Leben brauchen. Zum Beispiel eine gesunde Portion Ergonomie, Komfort und elegantes Design. Damit bald noch mehr Menschen an Ihrem Tisch zusammenkommen.

**NEW FROM THE BEST CREATIVE MINDS.**

VENJAKOB gives its chairs everything they need for a long life: a healthy dose of ergonomics, comfort and elegant design. Soon, you will have even more people around your table.



**DREH-MOMENT**

Komfort anders erleben: Klassisches Design, aber 360° drehbar.

**TURNING POINT**  
Experience comfort differently: classic design, turnable by 360°.



Esstisch MIO PLUS\* 2366-1733: LBH 220/100/75 cm • Edelstahl optik, Keramik basalto • Stuhl LEVA\* 2311-17V2 mit Drehfunktion: BHT 59/88/66 cm • Edelstahl optik • Bezug: Büffelleder night

Dining table MIO PLUS\* 2366-1733: LWH 220/100/75 cm • Stainless steel optic, Ceramic basalto • Chair LEVA\* 2311-17V2 with swivel function: WHD 59/88/66 cm • Stainless steel optic • Fabric: Buffalo leather night

Hier finden Sie weitere Auszugstische mit dünner Platte. Mehr entdecken...



Discover more...



# GERN GESEHEN: ÜBERRASCHUNGSGÄSTE

Surprise guests welcome

Tischbein muss nicht sein.  
Bei aller Liebe zu unseren vierbeinigen Möbeln:  
Trägt ein markantes Säulengestell ihre Tafel,  
finden einfach noch mehr Menschen daran Platz.  
**Das macht Sinn:** Mehr Füße unter dem Tisch.  
Mehr Leben im Zuhause.

EIN GUTES GEFÜHL - EIN **VENJAKOB**



**Esstisch SAM\* 2624-1803:**  
LBH 190/100/75 cm • Metall anthrazit matt,  
Eiche rustico hell geölt

Exclusive-Edition:  
Erhältlich nur bei selektiven Handelspartnern  
Only available at selected retailers



**Dining table SAM\* 2624-1803:**  
LWH 190/100/75 cm • Metal anthracite matt,  
Oak rustico light oiled finish

A GOOD FEELING - A **VENJAKOB**





KLAPPERN GEHÖRT  
ZUM HANDWERK?

Nicht, wenn es um unsere Tische mit Ausziehfunktion geht: Die Mechanik gleitet sanft, kein Handgriff ist zu viel.



Kein **VENJAKOB** Zaubertrick, dennoch nahezu schwebend: Ästhetik und Bequemlichkeit gehen bei ausgezogener Platte nahtlos ineinander über.



DOES THERE HAVE  
TO BE A SONG AND DANCE  
ABOUT GOOD DESIGN?

Not for tables with pull-out function: The mechanism glides smoothly, no movement is too much. It's not a **VENJAKOB** magic trick, although the table does almost look like it's floating: Aesthetics and convenience merge seamlessly when the top is pulled out.

FLEXIBILITÄT  
STEHT IHREM ZUHAUSE  
AUSGEZEICHNET.

Keiner muss sich verbiegen, damit Leben und Zuhause im Einklang sind. Verlängern Sie lieber Ihren Tisch zur Tafel, wenn Sie gemeinsam feiern. Im Handumdrehen zurückverwandelt ist Ihr **VENJAKOB** dann immer noch großartig schön.

FLEXIBILITY SUITS YOUR  
HOME PERFECTLY.

There's no need to tie yourself up in knots trying to make your home work for you. Simply extend your table when you have family and friends around, and transform your **VENJAKOB** back into its also beautiful former state once your guests have gone.

Exclusive-Edition:  
Erhältlich nur bei selektiven Handelspartnern  
Only available at selected retailers

**Esstisch SAM\* 2624-1803:** LBH 190/100/75 cm • Metall anthrazit matt • Eiche rustico hell geölt • **Stuhl LANI\* 0462-1854:** BHT 54/85/58 cm • Metall anthrazit matt • Bezug: Dallas Q2 apricot

**Dining table SAM\* 2624-1803:** LWH 190/100/75 cm • Metal anthracite matt, Oak rustico light oiled finish • **Chair LANI\* 0462-1854:** WHD 54/85/58 cm • Metal anthracite matt • Fabric: Dallas Q2 apricot



Für **VENJAKOB** mehr  
als ein zweites Standbein:  
exklusive Sitzmöbel.  
Zu unserer Auswahl...



Discover more...

## CLUB DER KOMFORT-FREUNDE

Club for comfort  
connoisseurs



### SETZEN SIE AUF DAS VENJAKOB-GEFÜHL.

Reduziert im Design,  
aber maximal im Kom-  
fort und voller Ideen:  
Das macht LANI\* so  
beliebt.

#### YOU CAN RELY ON THAT VENJAKOB FEELING.

A minimalist design  
but maximum comfort and  
creativity: That's what  
makes LANI\* so popular.



### UNSER MOTTO: JEDEN TAG EINE GUTE IDEE.

Unsere Antwort auf die Stuhl- oder Sesselfrage:

Beides ist bequem.

**VENJAKOB** verbindet traditionelles Handwerk  
mit Kreativität – und das gerne auch  
auf unkonventionelle Art. Gibt es doch nichts  
individuelleres als den Lieblingsplatz.

### OUR MOTTO: A GOOD IDEA EVERY DAY.

Our answer to the chair or armchair question:

Both are comfortable.

**VENJAKOB** combines traditional craftsmanship  
with creativity – and in an unconventional way.  
There is nothing more individual than  
your favourite place to sit.

Exclusive-Edition:  
Erhältlich nur bei selektiven Handelspartnern  
Only available at selected retailers

**Stuhl LANI\* 0462-1854:** BHT 54/85/58 cm • Metall anthrazit matt • Bezug: Dallas Q2 apricot • **Stuhl LANI\* 0458-18ZA mit Drehschwungfunktion:** BHT 54/85/58 cm • Metall anthrazit matt •  
Bezug: Genua dunkelblau/Torino deep black • **Sessel FELIA\* 2095-18KI mit Drehschwungfunktion:** BHT 61/93/64 cm • Metall anthrazit matt • Bezug: Leder Sauvage tabak •  
**Stuhl FELIA\* 2098-18VZ mit Drehschwungfunktion:** BHT 56/93/64 cm • Metall anthrazit matt • Bezug: Dallas Q2 stone • **Sessel HARPER\* 2143-1855 mit Drehschwungfunktion:**  
BHT 58/83/62 cm • Metall anthrazit matt, Bezug: Dallas Q2 lindgrün • **Sessel HARPER\* 2179-75PY mit Drehschwungfunktion:** BHT 58/83/62 cm •  
Wildsche hell geölt • Bezug: Dubai petrol

**Chair LANI\* 0462-1854:** WHD 54/85/58 cm • Metal anthracite matt • Fabric: Dallas Q2 apricot • **Chair LANI\* 0458-18ZA with swivel funktion:** WHD 54/85/58 cm • Metal anthracite matt •  
Fabric: Genua dark blue/Torino deep black • **Armchair FELIA\* 2095-18KI with swivel funktion:** WHD 61/93/64 cm • Metal anthracite matt • Fabric: Leather Sauvage tobacco •  
**Chair FELIA\* 2098-18VZ with swivel and rocking funktion:** WHD 56/93/64 cm • Metal anthracite matt • Fabric: Dallas Q2 stone • **Armchair HARPER\* 2143-1855**  
**with swivel and rocking funktion:** WHD 58/83/62 cm • Metal anthracite matt, Fabric: Dallas Q2 lime green • **Armchair HARPER\* 2179-75PY with swivel and rocking funktion:**  
WHD 58/83/62 cm • Wild oak light oiled finish • Fabric Dubai petrol



**RENO\* ET292 ZEIGT GERN,  
WAS IN IHM STECKT.**

Das hat Format: Unter der ursprünglichen Tischplatte wartet moderne Technologie auf ihren Einsatz.



Ein Extra an Fläche ohne die Ästhetik zu schmälern. Den Wunsch nach mehr Platz zum Ausbreiten oder für Gäste erledigen Sie mit **VENJAKOB** im Handumdrehen.



**RENO\* ET292 LIKES TO SHOW  
OFF WHAT'S INSIDE.**

And what's inside is pure quality: Beneath the table top, modern technology is waiting to be used.

Extra space without compromising on aesthetics. With **VENJAKOB**, you can create more space for you or your guests in no time.



**Esstisch RENO\* 2925-1803:** LBH 190/100/75 cm • Metall anthrazit matt, Eiche rustico hell geölt • **Sessel HARPER\* 2167-18PY mit Drehschwingfunktion:** BHT 58/83/62 cm • Metall anthrazit matt • Bezug: Dubai petrol

\*Bei den Modellnamen handelt es sich nicht um eine Marke, sondern um ein reines Bestellzeichen zur Unterscheidung der einzelnen Produkte aus unserem Sortiment.

**Dining table RENO\* 2925-1803:** LWH 190/100/75 cm • Metal anthracite matt, Oak rustico light oiled finish • **Armchair HARPER\* 2167-18PY with swivel and rocking function:** WHD 58/83/62 cm • Metal anthracite matt • Fabric: Dubai petrol

\*The model names are not a brand name, but an order indicator to distinguish the individual products in our collection.



## DIE QUADRATUR DES KREISES

Squaring the circle

### RUND UND ZUM AUSZIEHEN? DARF EINZIEHEN.

Rundet Ihr Leben auf harmonische Weise ab:  
Ihr neuer **VENJAKOB**-Tisch hat nicht vier,  
sondern viele beste Seiten.  
Einladende Großzügigkeit zum Beispiel:  
Mit seiner Klappeinlage lässt sich die moderne  
Tafelrunde spontan erweitern.

### THE SMOOTHNESS OF A CIRCLE WITH THE FUNCTIONALITY OF A SQUARE.

Rounds off your life harmoniously:  
Your new **VENJAKOB** table has not just four,  
but many best sides.  
Its generous nature, for example:  
This modern round table can be extended whenever  
you want thanks to the folding leaf.



Esstisch ARA\* 5658-7201A: LBH Ø 140/75 cm • Metall anthrazit matt, Wildeiche hell soft gebürstet geölt • Stuhl LILLI\* 2221-18FFF mit Kopfstück 0205-1800: BHT 47/99/59 cm • Metall anthrazit matt • Rücken: Tritex Raute oliv

Dining table ARA\* 5658-7201A: LWH Ø 140/75 cm • Metal anthracite matt, Wild oak light soft brushed oiled finish • Chair LILLI\* 2221-18FFF with head end 0205-1800: WHD 47/99/59 cm • Metal anthracite matt • Back: Tritex Rhombus optic olive

Esstisch ARA\* 5653-4201E: LBH Ø 140/75 cm • Colorado Nussbaum geölt, Edelstahlloptik • Stuhl LILLI PLUS\* 2219-17PK mit Kopfstück 0210-4200: BHT 49/101/61 cm • Edelstahlloptik, Colorado Nussbaum geölt • Bezug: Melange Design mocca

Dining table ARA\* 5653-4201E: LWH Ø 140/75 cm • Colorado walnut oiled finish, Stainless steel optic • Chair LILLI PLUS\* 2219-17PK with head end 0210-4200: WHD 49/101/61 cm • Stainless steel optic, Colorado walnut oiled finish • Fabric: Melange design mocca





**HIER IST IMMER PLATZ**

Diese Esstische können Sie nach Bedarf um bis zu zwei Einlagen erweitern. So finden Ihre Gäste bestimmt Platz.

**THERE IS ALWAYS ENOUGH SPACE**

You can add up to two inserts to these dining tables as needed, so you are sure to have space for all your guests.



**Esstisch HOM\* 5583-8501:** LBH Ø 120/75 cm • Kernbuche geölt • **Stuhl JENNIFER\* 2419-85VR:** BHT 46/100/59 cm • Kernbuche geölt • Bezug: Dallas Q2 forest

**Dining table HOM\* 5583-8501:** LWH Ø 120/75 cm • Structure beech oiled finish • **Chair JENNIFER\* 2419-85VR:** WHD 46/100/59 cm • Structure beech oiled finish • Fabric: Dallas Q2 forest

078 \*Bei den Modellnamen handelt es sich nicht um eine Marke, sondern um ein reines Bestellzeichen zur Unterscheidung der einzelnen Produkte aus unserem Sortiment.



**RUNDUM BEQUEM.**

Der Sessel MARTA\* kombiniert den Komfort eines Freischwingers mit der Beweglichkeit eines Drehstuhls.

**ALL-ROUND COMFORT.**

The MARTA\* armchair combines the comfort of a cantilever chair with the mobility a swivel chair.

Funktion wie „live“ erleben: **VENJAKOB** lädt Sie und Ihr Smartphone herzlich dazu ein **Mehr entdecken...**



Discover more...



**Esstisch CHI\* 2048-7801:** LBH Ø 140/75 cm • Anziano Eiche lackiert gebürstet • **Sessel MARTA\* 2452-17LY mit Drehfunktion:** BHT 61/88/61 cm • Edelstahloptik • Bezug: Leder senf

**Dining table CHI\* 2048-7801:** LWH Ø 140/75 cm • Anziano oak lacquered brushed • **Armchair MARTA\* 2452-17LY with swivel function:** WHD 61/88/61 cm • Stainless steel optic • Fabric: Leather mustard

\*The model names are not a brand name, but an order indicator to distinguish the individual products in our collection.



**DESIGN LÄSST LUFT  
ZUM ATMEN**

Klassische Linien, die sich frei entfalten:  
**VENJAKOB** spricht die europäische  
Designsprache fließend.

**DESIGN THAT LEAVES  
ROOM TO BREATHE**

Classic lines unfold freely:  
**VENJAKOB** is fluent in the European  
design language.



Exclusive-Edition:  
Erhältlich nur bei selektiven Handelspartnern  
Only available at selected retailers

**Esstisch DALO\* 6123-1872:** LBH Ø 140/76 cm • Metall anthrazit matt, Wildeiche hell soft gebürstet geölt • **Sessel JULY\* 2082-18HB mit Drehschwingfunktion:** BHT 59/86/63 cm • Metall anthrazit matt • Bezug: Hamburg sand

**Dining table DALO\* 6123-1872:** LWH Ø 140/76 cm • Metal anthracite matt, Wild oak light soft brushed oiled finish • **Armchair JULY\* 2082-18HB with swivel and rocking function:** WHD 59/86/63 cm • Metal anthracite matt • Fabric: Hamburg sand

**080** \*Bei den Modellnamen handelt es sich nicht um eine Marke, sondern um ein reines Bestellzeichen zur Unterscheidung der einzelnen Produkte aus unserem Sortiment.



**Esstisch DALO\* 6137-1803:** LBH 220/110/76 cm • Metall anthrazit matt, Eiche rustico hell geölt • **Sessel MARGIT\* 0541-18U4 mit Drehschwingfunktion:** BHT 60/91/66 cm • Metall anthrazit matt • Bezug: Hanoi papyrus

**Dining table DALO\* 6137-1803:** LWH 220/110/76 cm • Metal anthracite matt, Oak rustico light oiled finish • **Armchair MARGIT\* 0541-18U4 with swivel and rocking function:** WHD 60/91/66 cm • Metal anthracite matt • Fabric: Hanoi papyrus

\*The model names are not a brand name, but an order indicator to distinguish the individual products in our collection.

**#daslebenaufmöbeln**





Exclusive-Edition:  
Erhältlich nur bei selektiven Handelspartnern  
Only available at selected retailers

**Esstisch DALO\* 6123-1872:** LBH Ø 140/76 cm • Metall anthrazit matt, Wildeiche hell soft gebürstet geölt • **Sessel JULY\* 2082-18HB mit Drehschwingfunktion:** BHT 59/86/63 cm • Metall anthrazit matt • Bezug: Hamburg sand • **Dining table DALO\* 6123-1872:** LWH Ø 140/76 cm • Metal anthracite matt, Wild oak light soft brushed oiled finish • **Armchair JULY\* 2082-18HB with swivel and rocking function:** WHD 59/86/63 cm • Metal anthracite matt • Fabric: Hamburg sand

## VIelfalt ENTDECKEN

Discover variety

### STILPRÄGENDE ELEMENTE

Oberflächen, Material und Farben prägen den Charakter des Ambientes. **VENJAKOB** bietet den Baukasten für Ihren ganz individuellen Stil. Lassen Sie sich einfach inspirieren...

### STYLE-DEFINING ELEMENTS

Surfaces, materials and colours influence the character of the ambience. **VENJAKOB** offers the building set for your individual style. Simply discover your inspiration...

#### DIE GESTALTUNGSFREIHEIT:

Verschiedene Plattenausführungen stehen zur Wahl:

z.B. Eiche rustico hell geölt **03**,  
Eiche hell geölt **07**, Wildeiche geölt **15**,  
Colorado Nussbaum geölt **42**,  
Wildeiche hell soft gebürstet geölt **72**,  
Wildeiche hell geölt **75**,  
Keramik basalto **33**, Keramik Himalaya crystal **60**,  
Keramik Umbra marron **62** oder  
Dekton Laurent **67**.

#### DESIGN FREEDOM:

Various top finishes are available:

e.g. oak rustico light oiled finish **03**,  
oak light oiled finish **07**, wild oak oiled finish **15**,  
Colorado walnut oiled finish **42**,  
wild oak light soft brushed oiled finish **72**,  
wild oak light oiled finish **75**,  
Ceramic basalto **33**, Ceramic Himalaya crystal **60**,  
Ceramic Umbra marron **62** or  
Decton Laurent **67**.

**03**

**07**

**15**

**42**

**72**

**75**

**67**

**62**

**60**

**33**



# MIT HERZBLUT DABEI

Craftsmanship with  
heart and soul

Umdenken, weiterdenken, neu denken.

Das passiert beim Möbelhandwerk  
von Menschen für Menschen.

Wir schaffen Qualität fürs Leben und Design, das Sinn macht.

Die nachhaltige **VENJAKOB** Denkweise hat viele Facetten:

Wir nutzen z.B. auch Holzspäne zum Heizen.

EIN GUTES GEFÜHL - EIN **VENJAKOB**

Think ahead, rethink, think anew.

This is what happens in furniture craftsmanship  
by people for people.

We create quality for life and design that makes sense.

The sustainable **VENJAKO** way of thinking has many facets:

We use wood chips for heating, for example.

A GOOD FEELING - A **VENJAKOB**





# Das Leben aufmöbeln...



## DER VENJAKOB DREIKLANG: HANDWERK, UMWELT, MENSCH.

Eines ist klar: Möbel gibt es überall. Aber Tisch ist nicht gleich Tisch, Stuhl ist nicht gleich Stuhl, Sideboard nicht gleich Sideboard.

Bei VENJAKOB gibt es deshalb eine magische Zahl: die 3.

Denn es sind exakt drei Dinge, die jedes einzelne VENJAKOB-Möbelstück auszeichnen.

**Erstens:** moderne Handwerkskunst.

**Zweitens:** eine umfassende nachhaltige Wertschöpfungskette, vom Rohstoff bis zur Auslieferung.

**Drittens:** Möbel, die so gefertigt sind, dass sie alles mitmachen – so dass Sie ein Leben lang daran Freude haben können.

## EIN GUTES GEFÜHL - EIN VENJAKOB

### THE VENJAKOB TRIAD: CRAFTSMANSHIP, ENVIRONMENT, PEOPLE.

One thing is clear: furniture is everywhere.

But a table is not just a table, a chair is not just a chair, a sideboard is not just a sideboard.

That's why VENJAKOB has a magic number: 3.

Because there are exactly three things that characterize every single VENJAKOB piece of furniture.

**First:** modern craftsmanship

**Second:** a comprehensive sustainable value chain, from raw material to delivery.

**Third:** furniture that is made to go along with everything – so you can enjoy it for a lifetime.

## A GOOD FEELING - A VENJAKOB

Manufaktur-Qualität  
bis ins kleinste Detail.

Manufactory quality  
down to the smallest detail.



## VENJAKOB QUALITÄT.

Unterstützt durch modernste Fertigungstechniken beizen, ölen, schleifen, sägen und schrauben wir teils von Hand. Und in unserer hauseigenen Polsterei fertigen wir die Bänke und Stühle.

**Am Ende steht die Qualitätskontrolle mit viel Erfahrung, einem geschulten Auge fürs Detail und ein Möbelstück in Manufakturqualität.**

### VENJAKOB QUALITY.

Supported by the latest production techniques, we pickle, oil, grind, saw and screw, partly by hand. And in our in-house upholstery shop we manufacture the benches and chairs.

**At the end there is quality control with a lot of experience, a trained eye for detail and a piece of furniture in manufacturing quality.**



Engagement für  
Klima und Umwelt.

Commitment to  
climate and environment.



## NACHHALTIGES HANDELN.

Tief verwurzelt in unserer DNA.

Wir arbeiten mit Holz – und darum ist unser Bewusstsein für ressourcen- und umweltschonende Prozesse über Jahrzehnte gereift. Ob zeitloses Design, langlebige Materialien, umweltschonender

Ressourceneinsatz oder klimaneutrale Möbelproduktion:  
**Unser Engagement ist breit gefächert.**

### SUSTAINABLE ACTING.

Deeply rooted in our DNA.

We work with wood - and that's why our awareness of resource and environmentally friendly processes matured over decades. Whether timeless design, durable materials, more environmentally friendly use of resources or climate-neutral furniture production:

**Our commitment is versatile.**



Jedes VENJAKOB Produkt wird einer  
Qualitäts-Prüfung unterzogen.

Every VENJAKOB product has to pass  
a thorough quality test.

## DER MENSCH IM MITTELPUNKT.

Von Anfang an stehen auch unsere Mitarbeiter:innen im Mittelpunkt unseres Erfolgs. Mit bester Ausbildung und ständiger Weiterbildung erreichen wir unser Ziel:

**Zufriedene Mitarbeiter:innen.**

### THE HUMAN BEING IN THE FOCUS.

Our employees have been at the heart of our success right from the start. With the best training and continuing education, we achieve our goal:

**Satisfied employees.**



#daslebenaufmöbeln



# UM LÄNGEN LÄSSIGER

Space to unwind

Mehr Raum zum Relaxen.  
Zu **VENJAKOB** Stühlen gesellt sich  
immer öfter eine Polsterbank.  
Großzügig bemessen lädt sie sogar  
auf ein Nickerchen ein.

EIN GUTES GEFÜHL - EIN **VENJAKOB**



**Solitärbank OPAL\* P257-18VZ:** LHT 210/87/64 cm •  
Metall anthrazit matt • Bezug: Dallas Q2 stone

More space to relax.  
**VENJAKOB** chairs are often  
paired with an upholstered bench.  
Generously sized,  
they even make the perfect place for a nap.

A GOOD FEELING – A **VENJAKOB**

**Single bench OPAL\* P257-18VZ:** LHD 210/87/64 cm •  
Metal anthracite matt • Fabric: Dallas Q2 stone







**BESTE RAHMEN-  
GESTALTUNG**

Das filigrane  
Kufengestell in Metall  
anthrazit wirkt edel und  
fast schwebend.

**THE BEST FRAME DESIGN**

The delicate square tube frame in  
metal anthracite creates an elegant  
and almost floatig impression.

Exclusive-Edition:  
Erhältlich nur bei selektiven Handelspartnern  
Only available at selected retailers

**Esstisch PUH\* 3528-1803:** LBH 220/100/75 cm • Metall anthrazit matt, Eiche rustico hell geölt • **Sessel LIV\* 2031-18ZA mit Drehschwingfunktion:** BHT 66/85/67 cm • Metall anthrazit matt • Bezug: Dubai hellgrün/Genua khaki • **Bank OPAL\* P280-18WF:** LHT 240/87/64 cm • Metall anthrazit matt • Bezug: Genua khaki



Eine Bank  
kommt selten allein:  
Mehr zur **VENJAKOB**-Vielfalt  
in Sachen Sitzen  
**Mehr entdecken...**



Discover more...

**Dining table PUH\* 3528-1803:** LWH 220/100/75 cm • Metal anthracite matt, Oak rustico light oiled finish • **Armchair LIV\* 2031-18ZA with swivel and rocking function:** WHD 66/85/67 cm • Metal anthracite matt • Fabric: Dubai light green/Genua khaki • **Bench OPAL\* P280-18WF:** LHD 240/87/64 cm • Metal anthracite matt • Fabric: Genua khaki



## KONKURRENZ FÜR DIE SOFAECKE

Polstermöbel, die zum Relaxen einladen. Können wir auch. Ziemlich beste Begleiter für unseren Lieblingsort: Der Tisch.

## COMPETITION FOR THE CORNER SOFA

Upholstered furniture that makes you want to relax. We do that too. And the best addition to our favourite place? The table.



Seine wahre Größe zeigt der Tisch MEC\* mit moderner Auszugstechnik.

The true greatness is shown by the MEC\* table with modern extension technology.

Exclusive-Edition:  
Erhältlich nur bei selektiven Handelspartnern  
Only available at selected retailers

**Esstisch MEC\* 3714-1872:** LBH 190/100/76 cm • Metall anthrazit matt, Wildeiche hell soft gebürstet geölt •  
**Stuhl MARJAN\* 2321-18WE mit Drehschwingfunktion:** BHT 50/88/62 cm • **Sessel MARJAN\* 2322-18WE mit Drehschwingfunktion:** BHT 61/88/62 cm • **Bank SMARAGD\* P414-18WE:** LHT 210/83/69 cm • Metall anthrazit matt • Bezug: Genua curry

**Dining table MEC\* 3714-1872:** LWH 190/100/76 cm • Metal anthracite matt, Wild oak light soft brushed oiled finish •  
**Chair MARJAN\* 2321-18WE with swivel and rocking function:** WHD 50/88/62 cm • **Armchair MARJAN\* 2322-18WE with swivel and rocking function:** WHD 61/88/62 cm • **Bench SMARAGD\* P414-18WE :** LHD 210/83/69 cm • Metal anthracite matt • Fabric: Genua curry



Qualität setzt sich  
immer durch:  
Mehr **VENJAKOB**  
Sitzbänke, Sessel und  
Stühle **entdecken...**



Discover more...

**LIEBLINGSPLATZ:  
DIE LANGE BANK.**

Loungen auf der großzügigen Bank oder Relaxen  
auf den genauso weich gepolsterten  
Sesseln – Genussmenschen lieben beides.

**YOUR FAVOURITE PLACE:  
THE LONG BENCH.**

Whether you're lounging on  
the spacious bench or relaxing on the equally  
luxurious upholstered chairs –  
you will love both.

Exclusive-Edition:  
Erhältlich nur bei selektiven Handelspartnern  
Only available at selected retailers

**Esstisch YON\* 1825-1803:** LBH 220/100/75 cm • Metall anthrazit matt, Eiche rustico hell geölt • **Sessel JULY\* 2081-18WJ mit Drehschwingfunktion:** BHT 59/86/63 cm • **Bank SMARAGD\* P405-18WJ:** LHT 240/83/69 cm • Metall anthrazit matt • Bezug: Genua grau

**Dining table YON\* 1825-1803:** LWH 220/100/75 cm • Metal anthracite matt, Oak rustico light oiled finish • **Armchair JULY\* 2081-18WJ with swivel and rocking function:** WHD 59/86/63 cm • **Bench SMARAGD\* P405-18WJ:** LHD 240/83/69 cm • Metal anthracite matt • Fabric: Genua grey



**NATÜRLICHES  
WOHNGEFÜHL ERLEBEN.**

Unsere Designsprache holt das Wort Gemütlichkeit zurück in die Gegenwart.

Lässig, elegant, markant: Die Solitärbank JADE\* P7 im gelungenen Mix mit dem Tisch KID\* und Sesseln CAROLA\*.

**EXPERIENCE  
NATURAL LIVING.**

Our design language brings the word cosiness back to the present.

Casual, elegant, striking: the solitary bench JADE\* P7 in a successful mix with the KID\* table and CAROLA\* armchairs.



Exclusive-Edition:  
Erhältlich nur bei selektiven Handelspartnern  
Only available at selected retailers

Esstisch KID\* 1361-1872: LBH 200/110/75 cm • Metall anthrazit matt, Wildeiche hell soft gebürstet geölt • Sessel CAROLA\* 0278-18P9 mit Drehfunktion: BHT 63/86/60 cm • Solitärbank JADE\* P716-18P9: LHT 200/88/68 cm • Metall anthrazit matt • Bezug: Dubai dunkelgrün

Dining table KID\* 1361-1872: LWH 200/110/75 cm • Metal anthracite matt, Wild oak light soft brushed oiled finish • Armchair CAROLA\* 0278-18P9 with swivel function: WHD 63/86/60 cm • Single bench JADE\* P716-18P9: LHD 200/88/68 cm • Metal anthracite matt • Fabric: Dubai dark green



Weil **VENJAKOB-**  
Komfort die Kreativität anregt:  
Ihr Weg zu  
mehr Gestaltungsfreiheit.

Mehr entdecken...



Discover more...

## INDIVIDUALISTEN IM SINN



**A**

Individualists in mind

### DIE GESTALTUNGS- FREIHEIT:

Kombinieren Sie Ihre individuelle  
Bank und Ihre Stühle,  
z.B. Bankgestell Metall Edelstahloptik oder  
Anthrazit matt **A** für Sitz und Rücken  
unterschiedliche Bezüge wählbar **B**,  
Sessel mit eleganter Kedersteppung **C**  
und optional mit cleverer  
Dreh- und/oder Schwingfunktion **D**.



**B**



**C**



**D**

### DESIGN FREEDOM:

Combine your individual  
bench and chairs,  
e.g. bench frame in metal stainless  
steel optic or anthracite matt **A** with  
different covers to choose from for the  
seat and back **B**, armchair with elegant  
piping **C** and optional swivel  
or rocking function **D**.



### BEGLEITER MIT PERSÖNLICHKEIT

Als perfekte Begleiter bietet  
**VENJAKOB** bequeme Bänke und  
Stühle, die exakt zu Ihren  
Anforderungen passen.

**COMPANIONS WITH  
PERSONALITY**  
**VENJAKOB** offers comfortable  
benches and chairs that meet  
your exact requirements – the  
perfect companions.

Solitärbank **JADE\* P716-18P9**: LHD 200/88/68 cm •  
Metall anthrazit matt • Bezug: Dubai dunkelgrün

Single bench **JADE\* P716-18P9**: LHD 200/88/68 cm •  
Metal anthracite matt • Fabric: Dubai dark green

Sessel **CAROLA\* 0278-18P9** mit Drehschwingfunktion:  
BHT 63/86/60 cm • Metall anthrazit matt • Bezug: Dubai dunkelgrün

Armchair **CAROLA\* 0278-18P9** with swivel and rocking function:  
WHD 63/86/60 cm • Metal anthracite matt • Fabric: Dubai dark green



**SITZEN  
NACH MASS**

Verschiedene  
Schenkellängen wählbar, ganz  
nach Ihren Wünschen.

**CUSTOM-MADE SEATING**  
Different side lengths available  
to suit your requirements.

**STILVOLLER TREFFPUNKT.**

Mit Solitärbanken oder  
sogar der individuell geplanten Eckbank  
wird Gemütlichkeit  
vom angestaubten Image befreit.

EIN GUTES GEFÜHL - EIN **VENJAKOB**

**A STYLISH MEETING POINT.**

With single benches  
or even custom-made corner benches,  
comfort doesn't have to be  
old fashioned.

A GOOD FEELING - A **VENJAKOB**



Als Eckbank mit Anbauecke rechts **JADE\* P723-17PXR**: LBH178/88/68 cm • Gesamtmaß: 298 x 178 cm

As a corner bench with corner bench right **JADE\* P723-17PXR**: LWH 178/88/68 cm • Overall dimensions: 298 x 178 cm



Das Land der nahezu  
unendlichen Planungs-  
möglichkeiten:  
Ihr Kurztrip zu **VENJAKOB**.  
Mehr entdecken...



Discover more...

**Esstisch ARA\* 5618-1872**: LBH 220/100/75 cm • Metall anthrazit matt, Wildeiche hell soft gebürstet geölt • **Stuhl ELINA\* 2132-18PX mit Drehfunktion**: BHT 62/83/64 cm • **Solitärbank JADE\* P719-18PX**: LHT 230/88/68 cm • Metall anthrazit matt • Bezug: Dubai kupfer

**Dining table ARA\* 5618-1872**: LWH 220/100/75 cm • Metal anthracite matt, Wild oak light soft brushed oiled finish • **Chair ELINA\* 2132-18PX with swivel function**: WHD 62/83/64 cm • **Single bench JADE\* P719-18PX**: LHD 230/88/68 cm • Metal anthracite matt • Fabric: Dubai copper





**EINFACH  
AUSSERGEWÖHNLICH.**

Um sich für einzigartiges Design zu entscheiden, genügt bei **VENJAKOB**-Möbeln oft ein einziger Blick – beim Tisch CHIC\* auf sein markantes Wangengestell – ein starkes Detail genau wie bei der Solitärbank SAPHIR\*.

**SIMPLY  
EXTRAORDINARY.**

When considering whether to choose a unique design, often one look is all it takes with **VENJAKOB** furniture – like a glance at the striking panel frame on the CHIC\* table, for example. A strong detail that the SAPHIR\* single bench shares.

Exclusive-Edition:  
Erhältlich nur bei selektiven Handelspartnern  
Only available at selected retailers

**Esstisch CHIC\* 6747-1872:** LBH 190/100/75 cm • Metall anthrazit matt, Wildeiche hell soft gebürstet geölt • **Sessel MARLEEN\* 2331-18L3 mit Drehfunktion und Kopfteil 0181-00DO:** BHT 58/87/63 cm • Metall anthrazit matt • Bezug: Füßen anthrazit/Windsor schwarz • **Solitärbank SAPHIR\* P876-18L3:** LHT 200/85/66 cm • Metall anthrazit matt • Bezug: Füßen anthrazit

**Dining table CHIC\* 6747-1872:** LWH 190/100/75 cm • Metal anthracite matt, Wild oak light soft brushed oiled finish • **Armchair MARLEEN\* 2331-18L3 with swivel function and head part 0181-00DO:** WHD 58/87/63 cm • Metal anthracite matt, Fabric: Füßen anthracite/Windsor black • **Single bench SAPHIR\* P876-18L3:** LHD 200/85/66 cm • Metal anthracite matt • Fabric: Füßen anthracite





**WENN DESIGN  
KOMFORT TRIFFT**

Auf dieser extra bequemen und geräumigen Banklösung von **VENJAKOB** trifft man sich gerne. Gestaltungsvielfalt inklusive.

**WHEN DESIGN  
MEETS COMFORT**

You'll love getting together on this extra-comfy, spacious bench from **VENJAKOB**. Design variety included.

Exclusive-Edition:  
Erhältlich nur bei selektiven Handelspartnern  
Only available at selected retailers

**EINFACH PERFEKTE  
FORMGEBUNG.**

Form, Funktion und Verarbeitung in höchster Perfektion umgesetzt. Die modernen und qualitativ sehr hochwertigen Bänke lassen sich nach Ihren persönlichen Bedürfnissen individuell zusammenstellen.

EIN GUTES GEFÜHL - EIN **VENJAKOB**

**SIMPLY PERFECT  
DESIGN.**

Form, function and finish done to perfection. These modern, exceptionally high-quality benches can be tailored to your precise requirements.

A GOOD FEELING - A **VENJAKOB**



Dining table **RUSS\* 3134-1875**: LWH 160/90/75 cm • Metal anthracite matt, Wild oak light oiled finish • Armchair **FELIA\* 2092-18TC** with swivel function: WHD 61/93/64 cm • Single bench **SAPHIR\* P873-18TC**: LHT 170/85/66 cm • Corner bench **SAPHIR\* P880-18TCR**: LHD 173/85/66 cm • Metal anthracite matt • Fabric: Freiburg Q2 schilf • Overall dimensions 238 x 173 cm



## DER TREND GEHT ZUR BANK

It's all about the bench

### SIE BRINGT MENSCHEN ZUSAMMEN.

Sie setzen Akzente in offenen  
Essbereichen oder verleihen Esszimmern  
ein Extra an Gemütlichkeit.  
Ob mit Leder oder Stoff bezogen,  
farblich in uni oder  
Bicolor-Optik: ONYX\* schafft Flair.

### IT BRINGS PEOPLE TOGETHER.

They add an accent to open-plan  
dining areas and lend a cosy touch  
to dining rooms.  
Whether covered with leather or fabric,  
plain or two toned:  
ONYX\* creates flair.

### MAXIMALE GEMÜTLICHKEIT

Auf bis zu 230 cm  
Sitzfläche haben es vier  
Erwachsene herrlich bequem.

**MAXIMUM COSINESS**  
Up to 230 cm in length,  
this bench can comfortably seat  
four adults.



**Solitärbank ONYX\* P980:** LHT 200/85/71 cm • Wildeiche hell geölt  
**Bench ONYX\* P980:** LHD 200/85/71 cm • Wild oak light oiled finish



### ANGESAGT: MIT GRAU GESTALTEN.

Geometrische Formen mit dem gewissen Extra: Da braucht es nicht viel Farbe, um positiv aufzufallen. Farbe können die Komfortkünstler LEVA\* und ONYX\* aber auch.

### ON TREND: DESIGNING WITH GREY.

Geometric shapes with flair: You don't need lots of colour to stand out. Although comfort artists LEVA\* and ONYX\* can do colour too.

Esstisch KLU\* 1592-1703: LBH 190/100/75 cm • Edlestahl optik, Eiche rustico hell geölt • Stuhl LEVA\* 2311-17EB mit Drehfunktion: BHT 59/88/66 cm • Bank ONYX\* P930-17EB: LHT 200/87/67 cm • Edlestahl optik • Bezug: Alicante schwarz

Dining table KLU\* 1592-1703: LWH 190/100/75 cm • Stainless steel optic, Oak rustico light oiled finish • Chair LEVA\* 2311-17EB with swivel function: WHD 59/88/66 cm • Single bench ONYX\* P930-17EB: LHD 200/87/67 cm • Stainless steel optic • Fabric: Alicante black



### EIN PLATZ ZUM ANKOMMEN.

Ein Platz zum Pläne schmieden,  
ein Platz für einen allein oder die ganze Familie:  
Dieses Banksystem erweitert die Möglichkeiten  
und sieht richtig gut dabei aus.  
Eine Anschaffung fürs Leben: Darauf will  
einfach jeder sitzen.

### A PLACE TO GATHER.

A place to make plans,  
to spend time by yourself or with the whole family:  
This bench system opens up a whole host  
of possibilities and looks great while doing it.  
A purchase for life:  
Everyone will want a seat at this table.



Essplätze neu gedacht –  
das hat bei VENJAKOB Tradition.  
Finden Sie Ihren Wohnstil:

Mehr entdecken...



Discover more...

### HERRAUSRAGEND SCHÖN

Hier ausgeführt in  
edler Eiche rustico hell geölt  
und mit hellblauen Bezügen

**SIMPLY BEAUTIFUL**  
Manufactured in exquisite  
oak rustico light oiled finish and  
with light blue covers.

Esstisch DUE\* 1796-0300: LBH 190/100/75 cm • Eiche rustico hell geölt • Sessel KATE\* 3012-03AH: BHT 54/86/62 cm •  
Solitärbank TOPAS\* P685-03AHA: LHT 200/83/64 cm • Eiche rustico hell geölt • Bezug: Waren hellblau

Dining table DUE\* 1796-0300: LWH 190/100/75 cm • Oak rustico light oiled finish • Armchair KATE\* 3012-03AH: WHD 54/86/62 cm •  
Single Bench TOPAS\* P685-03AHA: LHD 200/83/64 cm • Oak rustico light oiled finish • Fabric: Waren light blue

\*The model names are not a brand name, but an order indicator to distinguish the individual products in our collection.

#daslebenaufmöbeln



Unsere Empfehlung für Sie:

**SINNLICHKEIT DER RUHE.**

Für ein spürbar entspanntes Leben braucht es nicht viel. Nur eben genau das Richtige. Bei **VENJAKOB** arbeiten dafür Design und Natur Hand in Hand.  
**Entdecken Sie das neue Wohn- und Speisezimmer-Programm LUMEA.**

Our recommendation for you:

**SENSUALITY OF SILENCE.**

A truly relaxed lifestyle doesn't require many things. It simply requires the right ones.  
**VENJAKOB** strives to reconcile tasteful design with the natural world.  
**Discover LUMEA – our new living and dining room range.**



Mehr entdecken...  
 Discover more...

[www.venjakob-moebel.de](http://www.venjakob-moebel.de)



Für eventuelle Druckfehler übernehmen wir keine Haftung. Alle Maße sind Ca.-Maße. Technisch bedingte Änderungen sowie Farbabweichungen vorbehalten. Die Modelle sind designrechtlich geschützt. Stand: 03 | 2024

**MADE IN GERMANY**

**5 JAHRE** Garantie  
 gemäß Qualitäts- und Gütepass



**VENJAKOB**

**#daslebenaufmöbeln**

Alfons Venjakob GmbH & Co. KG | Friedrichsdorfer Straße 220 | 33335 Gütersloh, Germany  
 Telefon: + 49 5209 592-0 | [venjakob@venjakob-moebel.de](mailto:venjakob@venjakob-moebel.de)